

# AR60 VL-1S



## Ersatzteilkatalog

Gültig ab Maschinenummer:  
**60007092**

# Varimixer

Varimixer A/S  
Kirkebjerg Søpark 6  
DK-2605 Brøndby  
Denmark

P: +45 4344 2288  
E: [info@varimixer.com](mailto:info@varimixer.com)  
[www.varimixer.com](http://www.varimixer.com)

DRN: 24060-1403  
2020 05 29

DREHZAHLREGELUNG .....	3
TRANSMISSION.....	4
RÜHRKOPF .....	6
MASCHINENSTÄNDER .....	8
SCHUTZSCHIRM.....	10
HUBSYSTEM.....	12
ANSCHLUSSGETRIEBE.....	14
MIKROSCHALTER .....	16
ELEKTRISCHE KOMPONENTEN.....	18
BEDIENUNGSPANEL.....	20
KESSEL UND RÜHRWERKZEUGE....	22

## BESTELLUNG VON ERSATZTEILEN:

Verkauf von Ersatzteilen für unsere Maschinen wird von unserer **Ersatzteilabteilung** wahrgenommen. Bei Bestellung von Ersatzteilen, geben Sie bitte folgende Auskünfte:

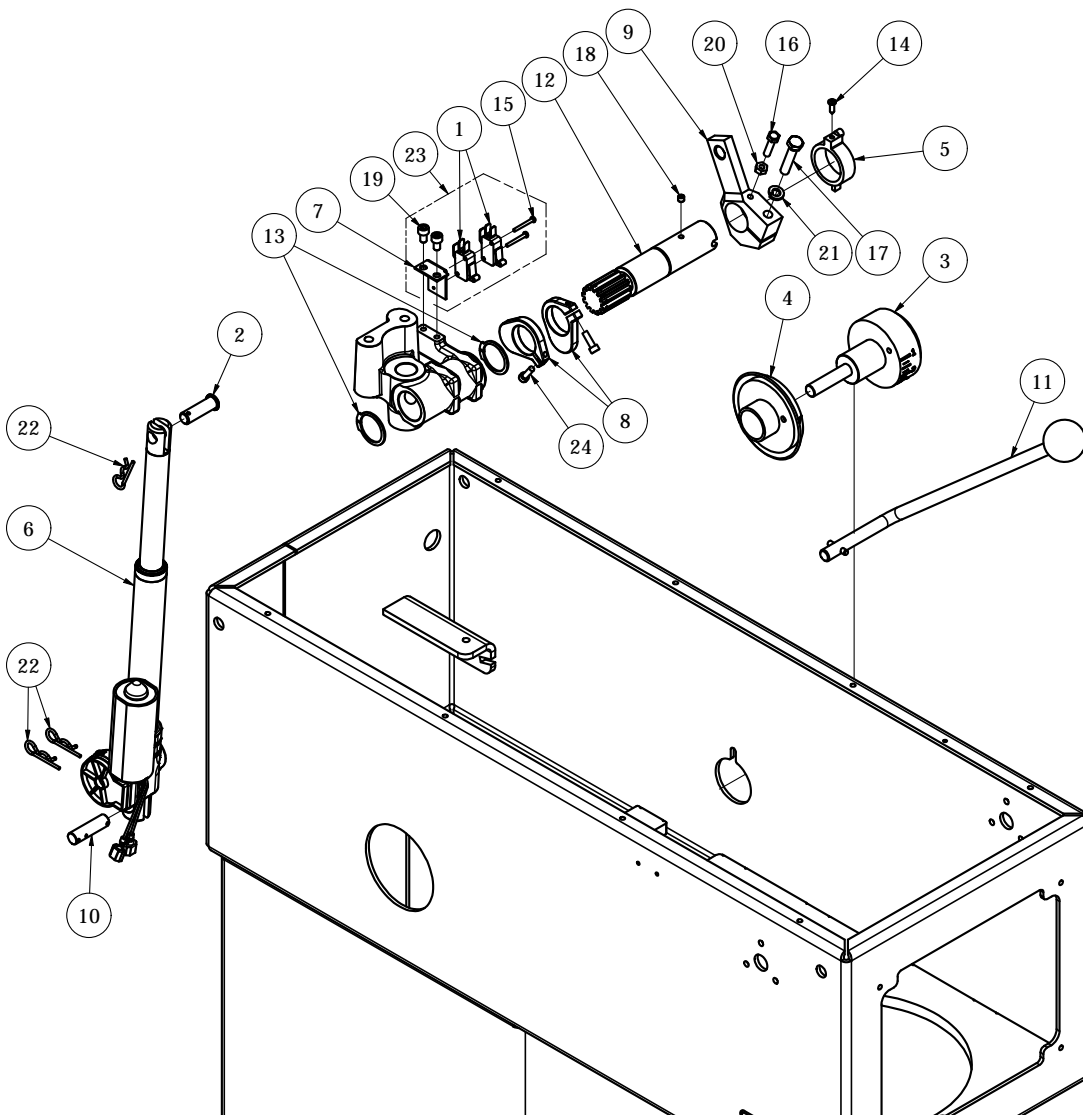
1. **Maschinenmodell.**
2. **Nummer der Maschine.**
3. **Bestellnummer des Ersatzteiles. (Order no.)**
4. **Evt. Versandart.**

Falls eine der obenerwähnten Auskünfte fehlt, setzen Sie sich bitte vor Bestellung mit unserer **Ersatzteil-abteilung** in Verbindung, da wir Ihnen dann behilflich sein können, die korrekte Ersatzteilnummer (**order no.:**) zu finden.

Einzelne Ersatzteile werden nicht allein verkauft. In diesen Fällen gibt es bei der Pos.Nummer einen Hinweis auf die Sammlungsnummer, die bei Bestellung verwendbar ist. Die Sammlungsnummern sind auf den relevanten Seiten gezeigt.

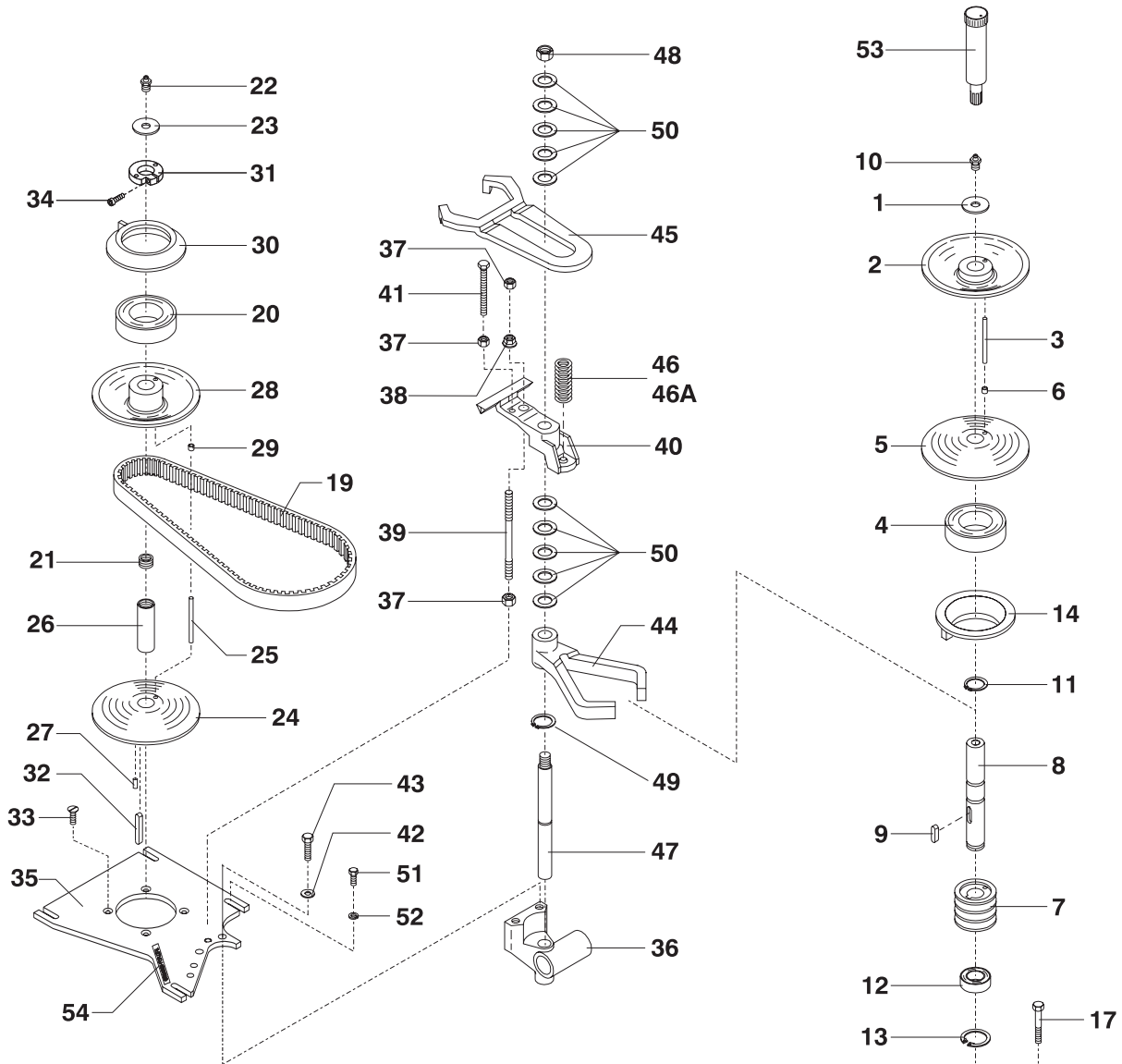
Zurücksendung von Ersatzteilen nur nach vorausgehender Vereinbarung mit: **Varimixer A/S**

Fig no.	Order no.	Beschreibung
1	56SN20-30	Mikroschalter
2	AE31-86.16	Stift
3	AR60-318.1M	Haube mit Skala
4	AR30-47.10	Scheibe mit Pfeil
5	AR30-47.11	Spannstück, Geschwindigkeitsanzeiger
6	AR30-517	Aktuator
7	AR61-520.11	Endschalterhalterung
8	AR31-520.3	Endschalter, Nockenscheibe
9	AR60-543E	Servoarm
10	AR31-519.4	Stift
11	R20-47.1M	Geschwindigkeitshebel
12	R30E-47.1	Umschaltwelle
13	STA3414	Sicherungsring
14	STA5247	Schraube
15	STA5254	Selbstschneidende Schraube
16	STA5434	Schraube
17	STA5436	Schraube
18	STA5607	Schraube
19	STA5619	Schraube
20	STA5819	Mutter
21	STA6056	Sicherungsscheibe
22	STA6205	Splint
23	AR61-520.11M	Endschalter, montage
24	STA5712	Schraube



## TRANSMISSION

Fig no.	Order no.	Beschreibung
1	STA6018	Scheibe
2	R60-13.1	Riemenscheibe, montage
3	R60-285	Stift
4	R15-103	Kugellager
5	R60-15Z	Riemenscheibe beweglich, montage
6	STA2505	Lagerbuchse
7	R60-128	Riemenscheibe
8	R60-41Z	Lagerwelle, montage
9	STA2024	Passfeder
10	STA3220	Schmiernippel
11	STA3410	Sicherungsring
12	6205 2RS	Kugellager
13	STA3514	Sicherungsring
14	R15-17.1	Schaltring
15	R15-143	Distanzrohr
16	R30-6	Lagerarm
17	STA5348	Schraube
18	STA6033	Scheibe
19	R60-91	V-band
20	R15-103	Kugellager
21	R15-156	Gewindenippel
22	STA3220	Schmiernippel
23	STA6018	Scheibe
24	R15-13.1Z	Riemenscheibe, montage
25	R30-285	Stift
26	R15-59.1Z	Motorscheibe, montage
27	STA5602	Schraube
28	R15-15Z	Riemenscheibe beweglich, montage
29	STA2505	Lagerbuchse
30	R15-17.1	Schaltring
31	R27-227Z	Klemmring
32	STA2011	Passfeder
33	STA5018	Schraube
34	STA5612	Schraube
35	R60-61.1E	Grundplatte
36	R15-18Z	Lagerhalter, montage
37	STA5810	Mutter
38	STA5895	Sechskantmutter mit Flansch
39	AR31-305	Stehbolzen
40	R20-26.1M4	Bock für Riemenspanner
41	STA5446	Schraube
42	STA6010	Scheibe
43	STA5345	Schraube
44	R27-16M4	Gabel für Riemenspanner, untere
45	R20-19	Gabel für Riemenspanner
46	R20-275	Feder
46A	*2) .. W40P-275	
47	R15-46Z	Zahnstange, montage
48	STA5815	Mutter
49	STA3407	Sicherungsring
50	STA6040	Scheibe
51	STA5433	Schraube
52	STA6034	Scheibe
53	R15-142	Fettpresse
54	R20-249	Etikette, "Greased for life"
	*2) .. 2,9 kW and 3 kW ausgaben	



- R60-59.1Z ..... Motorscheibe, montage
- R60-6M..... Riemenscheibe lagerarm, montage
- R60-13.1Z ..... Riemenscheibe motor, montage
- R60-13.1..... Riemenscheibe
- R60-15Z ..... Riemenscheibe beweglich, montage
- R27-227Z ..... Klemmring
- R15-18Z ..... Lagerhalter, montage
- R60-59Z ..... Motorscheibewelle, montage
- R15-46Z ..... Zahnstange, montage
- R60-41Z ..... Lagerwelle

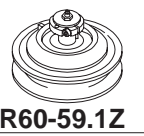
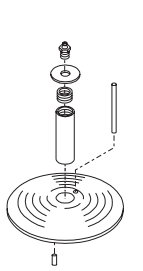
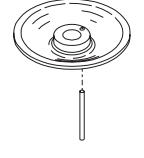
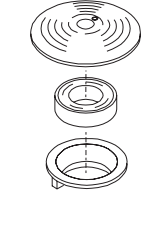
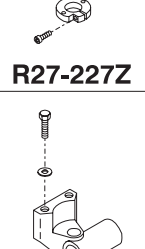
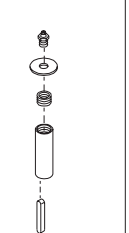
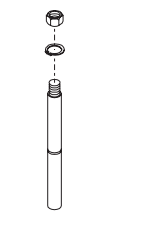
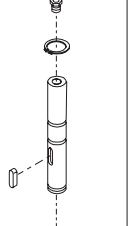

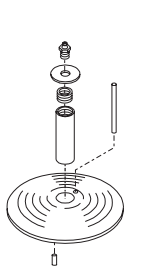
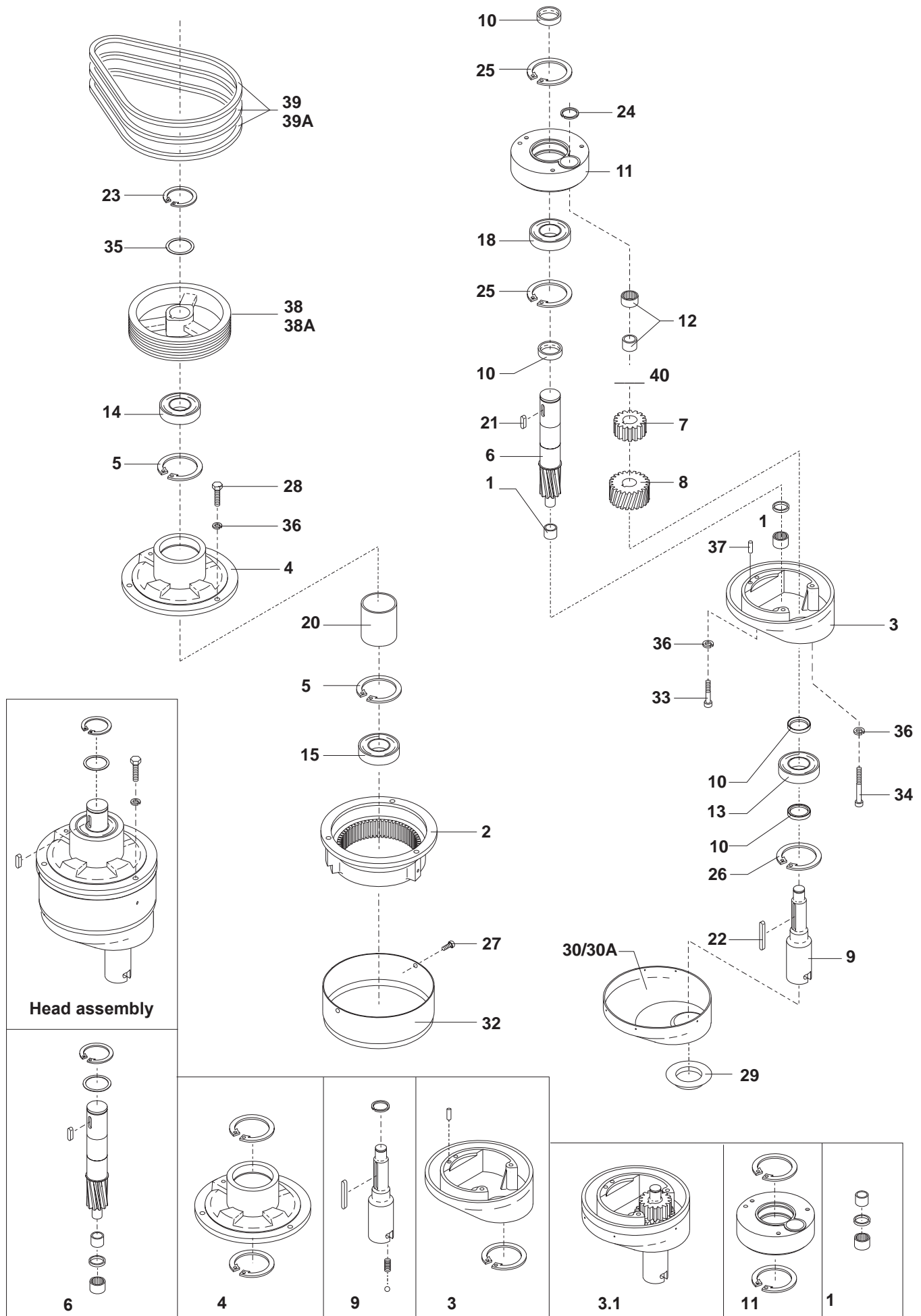
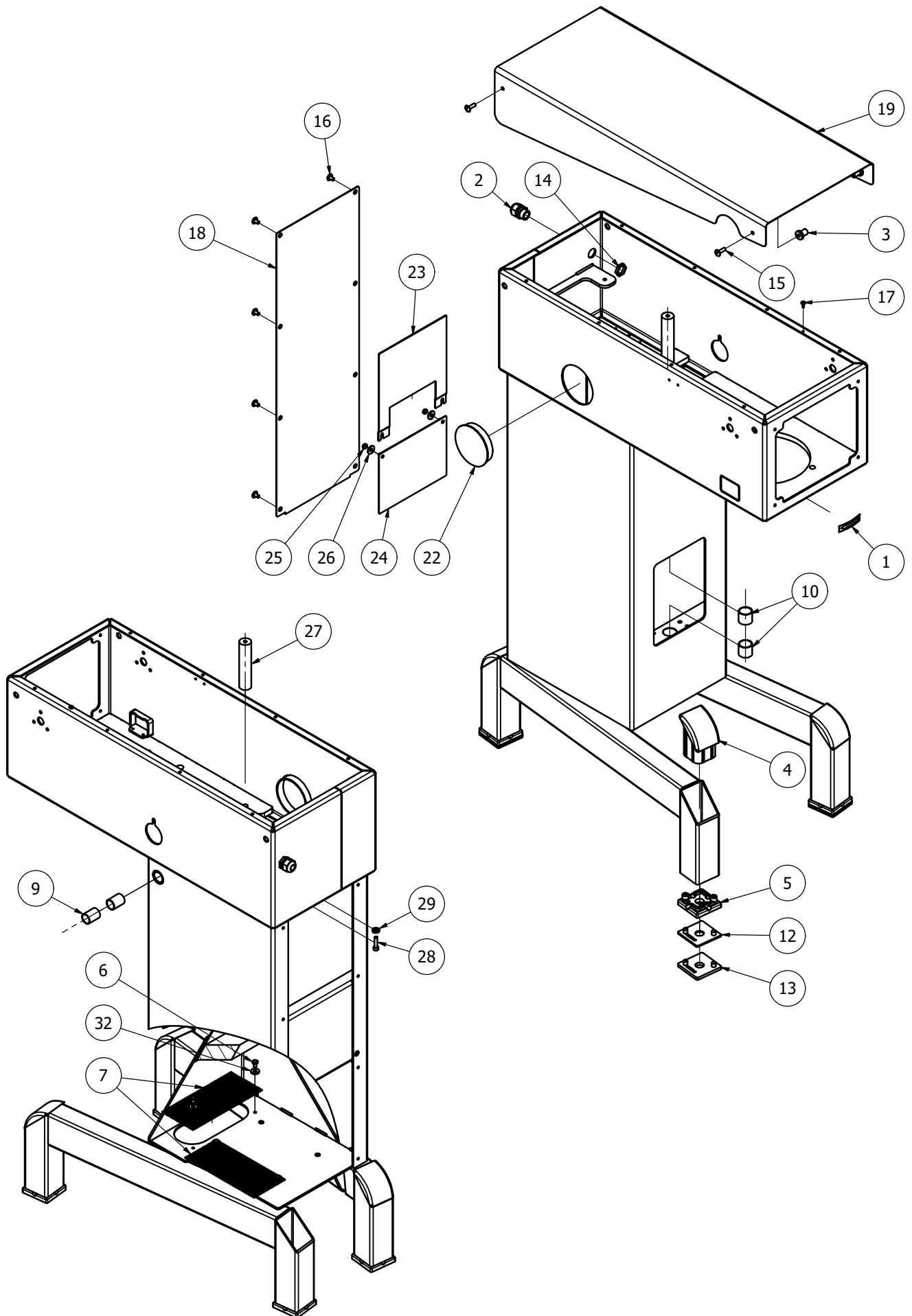
 <b>R60-59.1Z</b>	 <b>R60-6M</b>	 <b>R60-13.1Z</b>	 <b>R60-13.1</b>	 <b>R60-15Z</b>	 <b>R27-227Z</b>	 <b>R60-59Z</b>	 <b>R15-18Z</b>	 <b>R15-46Z</b>	 <b>R60-41Z</b>
---	--	---	--	---	---	---	---	---	---

Fig no.	Order no.	Beschreibung
.....	*1) .. R60-2.9M .....	Rührkopf, montage
.....	*3) .. R60-2.4MR .....	
.....	*2) .. R60-2.12M .....	
.....	*4) .. R60-2.14MR .....	
.....		
1 .....	R40-101Z .....	Nadellager, montage
2 .....	R60-1 .....	Zahnradkranz
3 .....	R60-2Z .....	Exzentrischer kopf, satz
3.1 .....	*1) .. R60-2.1Z .....	Exzentrischer kopf, montage
.....	*2) .. R60-2.4Z .....	
4 .....	R60-3Z .....	Hauptlager, montage
5 .....	STA3528 .....	Sicherungsring
6 .....	R60-30Z .....	Hauptwelle, montage
7 .....	AR60-31 .....	Zwischenrad
8 .....	R60-32.1 .....	Zwischenrad, untere
9 .....	*1) .. R60-33.2Z .....	Bajonettschaft, montage
.....	*2) .. R60-33.5Z .....	Bajonettschaft, Doppelstift, montage
10 .....	R60-37 .....	Distanzstück
11 .....	R60-36Z .....	Exzentrerscheibe, montage
12 .....	R60-96 .....	Nadellager
13 .....	R40-97 .....	Kugellager
14 .....	R60-98 .....	Kugellager
15 .....	R60-99 .....	Kugellager
18 .....	R60-100 .....	Kugellager
20 .....	R60-141 .....	Distanzrohr
21 .....	STA2030 .....	Passfeder
22 .....	STA2034 .....	Passfeder
23 .....	STA3427 .....	Sicherungsring
24 .....	STA3474 .....	Sicherungsring
25 .....	STA3523 .....	Sicherungsring
26 .....	STA3526 .....	Sicherungsring
27 .....	STA5256 .....	Schraube
28 .....	STA5346 .....	Schraube
29 .....	R60-209.1 .....	Dichtungsring
30 .....	W60-272 .....	Kappe, Rührkopf
32 .....	*1) .. AR60-162H .....	Kunststoff mantel, Weiß
.....	*3) .. AR60-162G .....	Kunststoff mantel, Grau
33 .....	STA5646 .....	Schraube
34 .....	STA5652 .....	Schraube
35 .....	STA6047 .....	Scheibe
36 .....	STA6057 .....	Sicherungsscheibe
37 .....	STA6460 .....	Kerbstift
38 .....	*5) .. R60-129 .....	Riemenscheibe
.....	*6) .. R60-129A .....	
39 .....	*5) .. R60-90 .....	V-band
.....	*6) .. R60-90.1 .....	
40 .....	R60-235 .....	Scheibe
.....	*1) .. Standard ausgabe	
.....	*2) .. Pizza, standard frame ausgabe	
.....	*3) .. Edelstahl ramme ausgabe	
.....	*4) .. Pizza, Edelstahl ramme ausgabe	
.....	*5) .. 50 Hz	
.....	*6) .. 60 Hz	



**MASCHINENSTÄNDER**

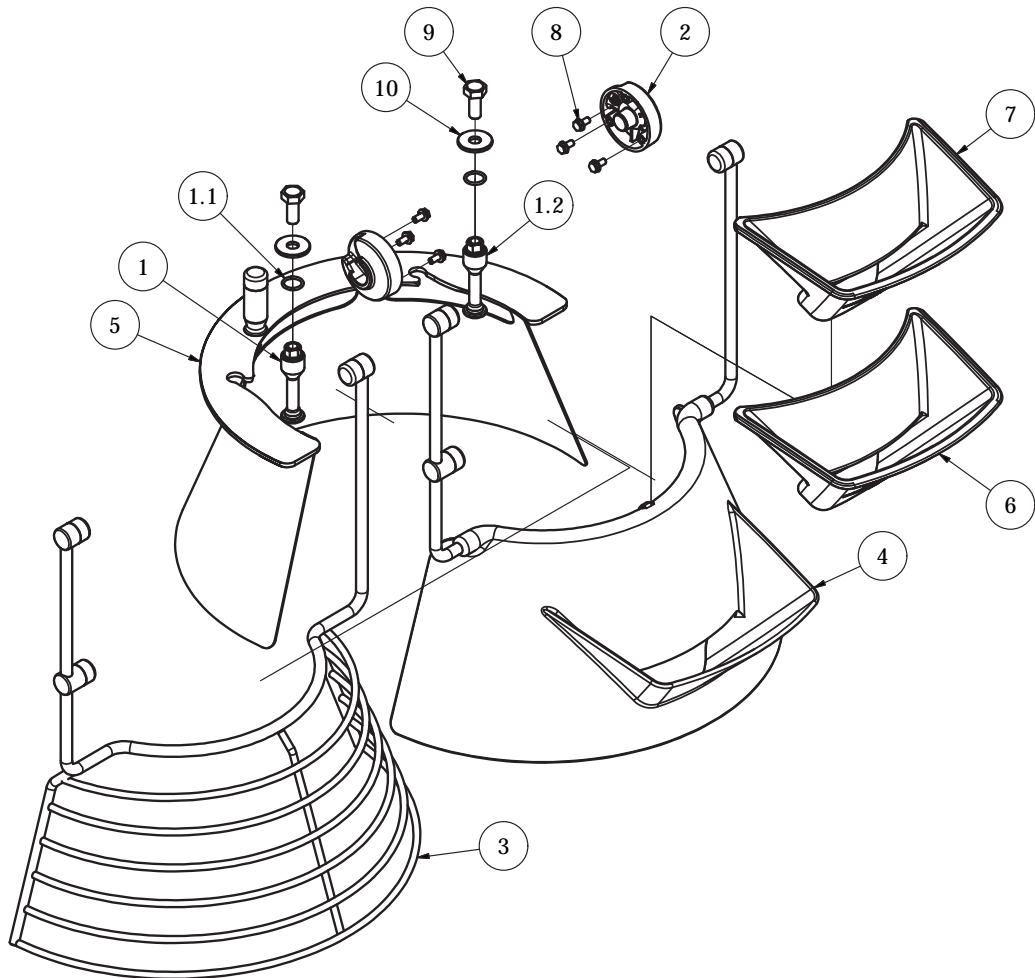
<b>Fig no.</b>	<b>Order no.</b>	<b>Beschreibung</b>
1	R15-245	Pfeilzeichen
2	STA3002	Kabelverschraubung
3	STA6580	Gewindebuchse
4	AR60-212	Blindstopfen
5	AR60-213	Maschinenfuß
6	STA5045	Schraube
7	AR31-22.180	Gitter
9	STA2515	Lagerbuchse
10	STA2520	Lagerbuchse
12	AR60-214.3	Einstellplatte, 3mm
13	AR60-214.6	Einstellplatte, 6mm
14	STA3014	Kabelverschraubungsmutter
15	STA5017	Schraube
16	STA5080	Schraube
17	STA5232	Selbstschneidende Schraube
18	AR61-22.17R	Deckplatte
19	AR61-21	Obere Abdeckung
22	STA6510	Blindstopfen
23	AR61-270	Deckplatte, oben
24	AR61-271	Deckplatte, unten
25	STA5834	Sicherungsmutter
26	STA6027	Scheibe
27	AR61-148M4	Stange für motor träger
28	STA5625	Schraube
29	STA6056	Sicherungsscheibe
32	STA6165	Scheibe



**SCHUTZSCHIRM**

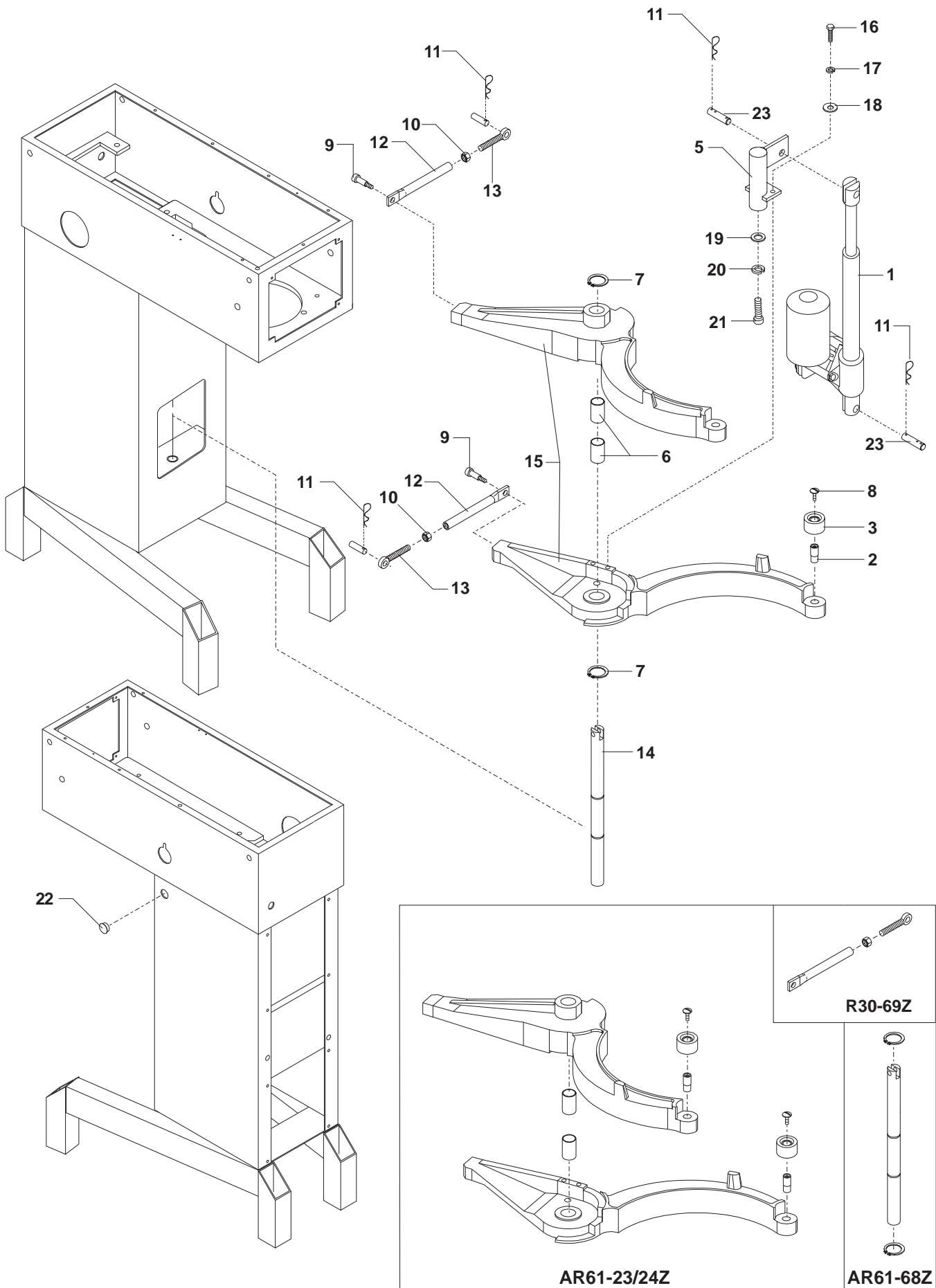
---

<b>Fig no.</b>	<b>Order no.</b>	<b>Beschreibung</b>
1 .....	56AR61-102.1 .....	Montagewelle
1.1 .....	STA3143 .....	O-ring
2 .....	56AR31-107M .....	Scharniere für Schutzschirm
3 .....	56AR61-21.1M .....	Schutzgitter
4 .....	56AR61-21M .....	Schutzschirm Abnehmbarer
5 .....	56AR61-22 .....	Schutzschirm Fest
6 .....	56AR61-280 .....	Füllschale, Grau
7 .....	56WR61-280 .....	Füllschale, Weiß
8 .....	STA5047 .....	Sechskantschraube mit Flansch
9 .....	STA5344 .....	Sechskantschraube
10 .....	STA6033 .....	Scheibe



## HUBSYSTEM

Fig no.	Order no.	Beschreibung
1	AR30-86.2	Hubmotor
2	AR31-127	Rollwelle
3	AR31-128	Rolle für kesselgriff
4	AR31-519.4	Stift
5	AR31-86.15	Konsole für hebemotor
6	STA2525	Lagerbuchse
7	STA3460	Sicherungsring
8	STA5088	Schraube
9	STA5690	Pass-Schulter-schrauben
10	STA5827	Mutter
11	STA6205	Splint
12+13+10	R30-69Z	Zugstange
14	AR61-68Z	Kesselhalterwelle
15	AR61-23/24Z	Kesselhaltesatz, farbe Schwarz
**		Für andere Farben, wenden Sie sich bitte an Varimixer A/S
16	STA5312	Schraube
17	STA6053	Federring
18	STA6027	Scheibe
19	STA6026	Scheibe
20	STA6057	Federring
21	STA5728	Schraube
22	STA6517	Blindstopfen



## ANSCHLUSSGETRIEBE

Fig no.	Order no.	Beschreibung
1	R15-5	Lagernabe
2	R20-9	Schneckenrad
3	R15-10	Getriebegehäuse
4	R15-11	Getriebegehäusedeckel
5	R20-49	Schneckenwelle
6	R20-52Z	Getriebewelle, montage
7	R15-50Z	Anschlusswelle, montage
8	STA2032	Passfeder
9	R20-104	Kugellager
10	R20-107	Öldichtungsring
11	R20-300	Dichtung
12	R20-300Z	Dichtungssatz
13	R20-301	Dichtung
14	STA2007	Passfeder
15	STA2011	Passfeder
16	STA3410	Sicherungsring
17	STA5018	Schraube
18	6005 2RS	Kugellager
19	STA5433	Schraube
20	STA5908	Dichtungsscheibe
21	STA6020	Scheibe
22	STA6054	Scheibe
23 + 29	STA6056	Sicherungsscheibe
24	R15-211	Gummiring
25	R15-214	Endabdeckung
26	R15-8M0	Stütznahe, Weiß
27	STA5322	Schraube
28	STA5561	Kordelshraube
30	STA6316	Stift

..... Identifikation des Motors, siehe seite 18

### 31 ..Antriebseinheit, kabel enthalten

- ..... **Motor R60-85.1, 1,9 kW**
- ..... 07060-1930
- ..... 07060-1930R Edelstahl ramme ausgabe
- ..... **Motor R60-85.3, 1,9 kW**
- ..... 07060-1931
- ..... 07060-1931R Edelstahl ramme ausgabe
- ..... **Motor R100-85.1, 2,9 kW**
- ..... 07080-2901
- ..... 07060-2901R Edelstahl ramme ausgabe
- ..... 07080-2930 ... Pizza ausgabe
- ..... 07080-2930R Pizza und Edelstahl ausgabe
- ..... **Motor R100-85.52, 3 kW, 3x200/50-3x208/60**
- ..... 07080-3030
- ..... 07080-3030R Edelstahl ramme ausgabe

### 32 ..Antriebseinheit mit Anschlussgetriebe, kabel enthalten

- ..... **Motor R60-85.1, 1,9 kW**
- ..... 07060-1940
- ..... 07060-1940R Edelstahl ramme ausgabe
- ..... **Motor R100-85.1, 2,9 kW**
- ..... 07080-2911
- ..... 07060-2911R. Edelstahl ramme ausgabe
- ..... 07080-2941 ... Pizza version
- ..... 07080-2941R Pizza und Edelstahl ausgabe
- ..... **Motor R100-85.52, 3 kW, 3x200/50-3x208/60**
- ..... 07080-3042
- ..... 07080-3042R Edelstahl ramme ausgabe

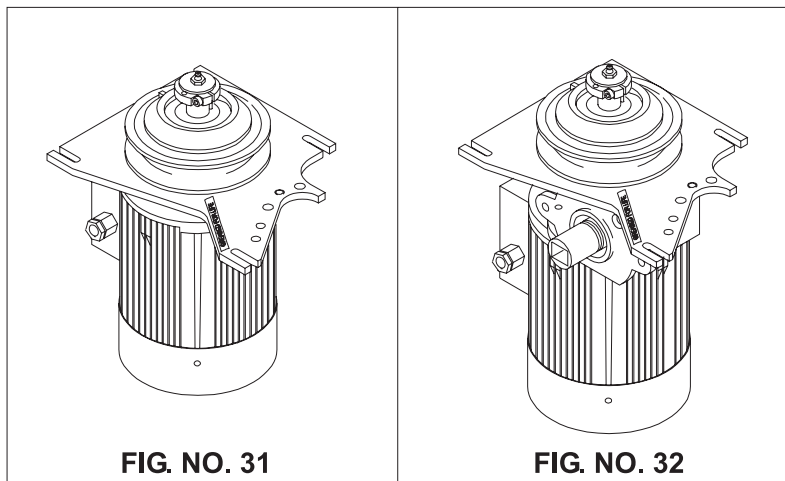
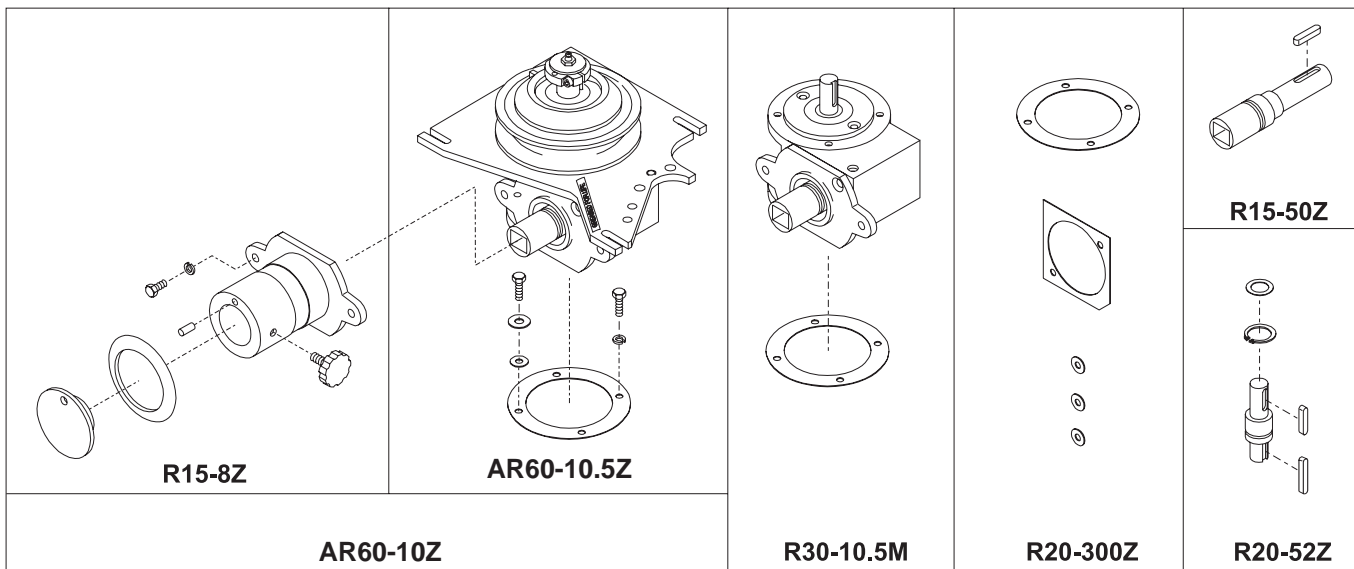
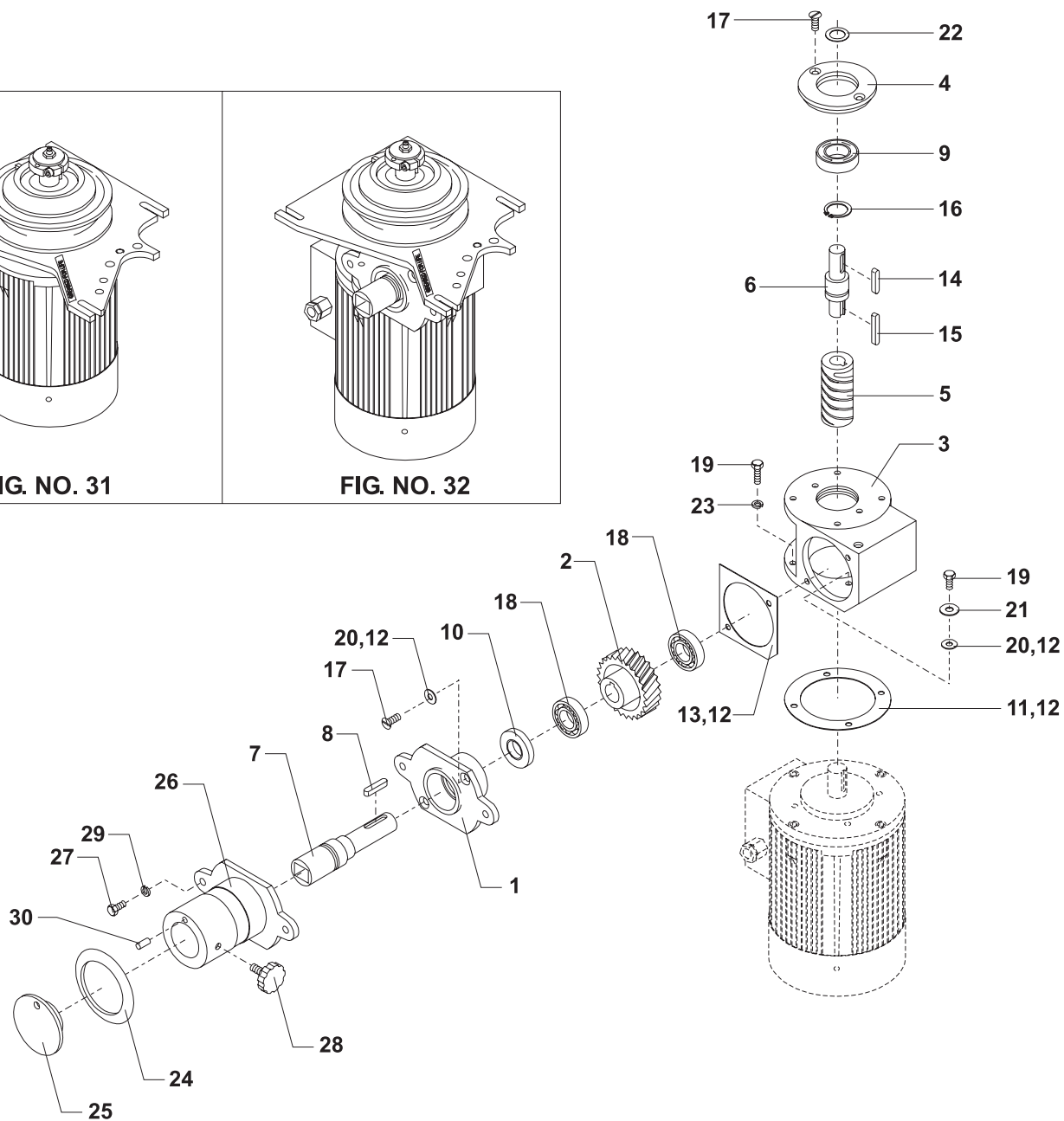


FIG. NO. 31

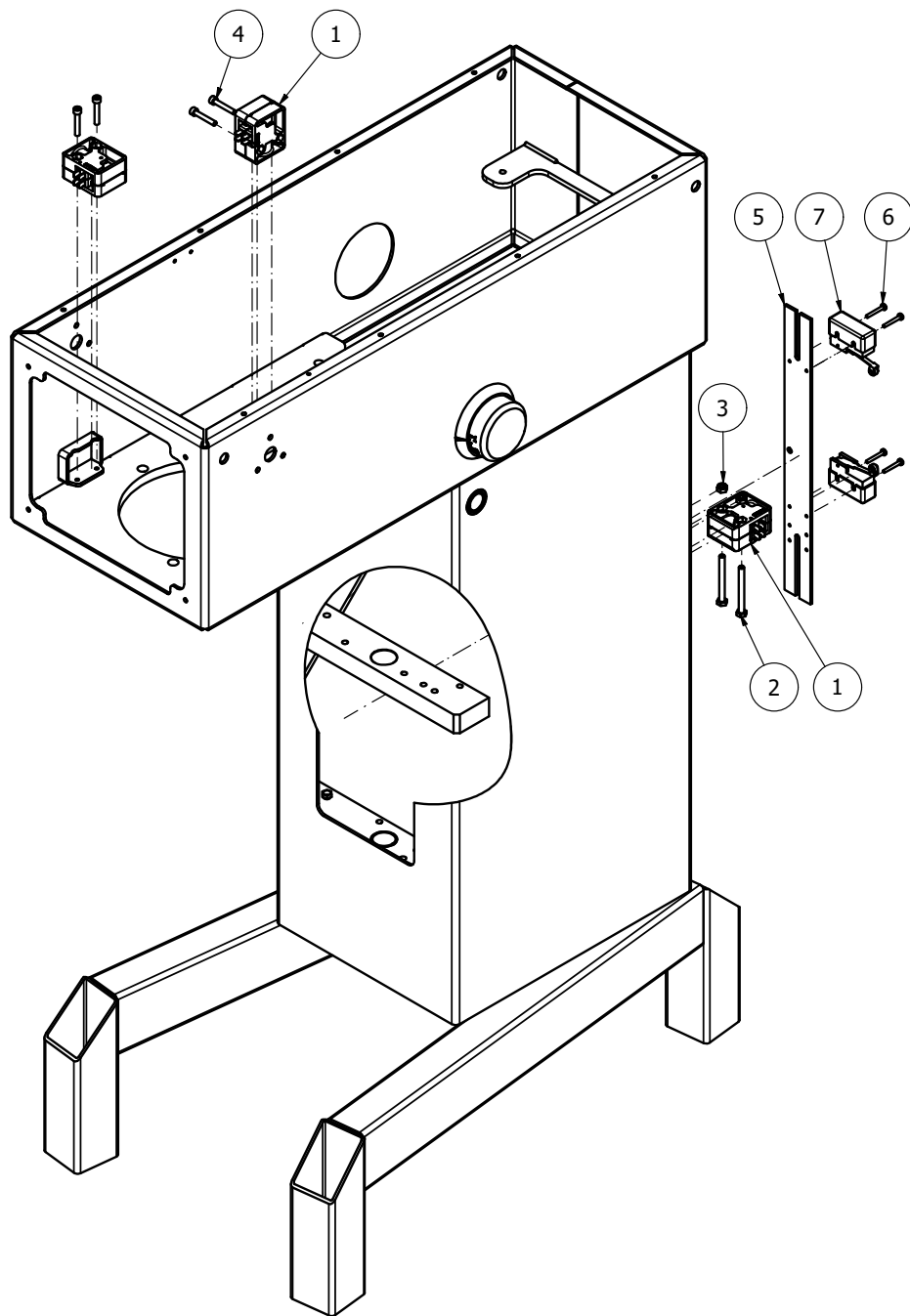
FIG. NO. 32



**MIKROSCHALTER**

---

<b>Fig no.</b>	<b>Order no.</b>	<b>Beschreibung</b>
1 .....	56CR10-111M .....	Sicherheitsschalter
2 .....	STA5320 .....	Sechskantschraube
3 .....	STA5837 .....	Sicherungsmutter
4 .....	STA5721 .....	Sechskantschraube
5 .....	AR31-53.....	Halterung für Schalter
6 .....	STA5253 .....	Schraube
7 .....	AR61-522.....	Mikroschalter



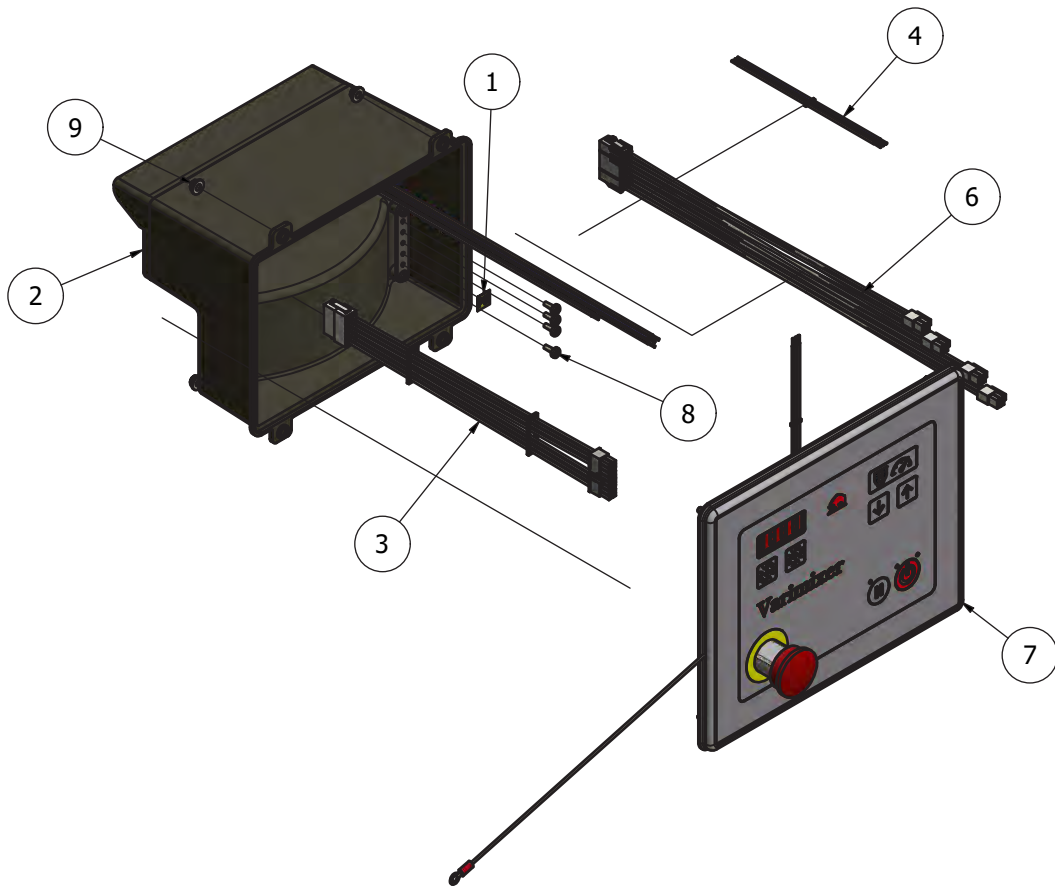
## ELEKTRISCHE KOMPONENTEN

Fig no.	Order no.	Beschreibung
1	AR30-453.1	Erdung Etiket
2	AR31-152.2M	Schaltkasten, montage
3	AR31-194.18M	Sicherheitskabel
4	AR31-194.82M	Versorgungskabel
5	AR31-194.88M	Versorgungskabel
6	AR31-194.91M	Signalkabel
7	*1) .. AR31-530.16M	Bedienungspanel, montage
	*2) .. AR31-530.18M	
8	STA5232	Selbstschneidende Schraube
9	STA5897	Sechskantmutter mit Flansch

..... \*1) .. Panel stromversorgung > 200V

..... \*2) .. Panel stromversorgung < 200V

Frequenz [Hz]	Spannung [V]	Motor [Oder no.]	Leistung [kW]	Strom [A]	Verbindung	Schütz [fig.22]	Thermisches Überlastrelais [fig.23]
50	3x230	<b>R60-85.1</b>	1,85	8,4	<b>Δ</b>	R20-88.5+ R20-88.44	R20-88.23
	3x380-415			4,85	<b>Y</b>	AR31-88.004	AR31-88.012
60	3x480			4,4		AR31-88.005	
	3x220-240			7,8	<b>Δ</b>	R20-88.5+ R20-88.44	R20-88.23
50	3x380-415	<b>R100-85.1</b>	2,9	7,5	<b>Y</b>	AR31-88.004	AR31-88.013
60	3x460			6,5			
	3x208	<b>R100-85.52</b>	3	13	<b>Δ</b>	R100-88.8+ R20-88.44	R20-88.24

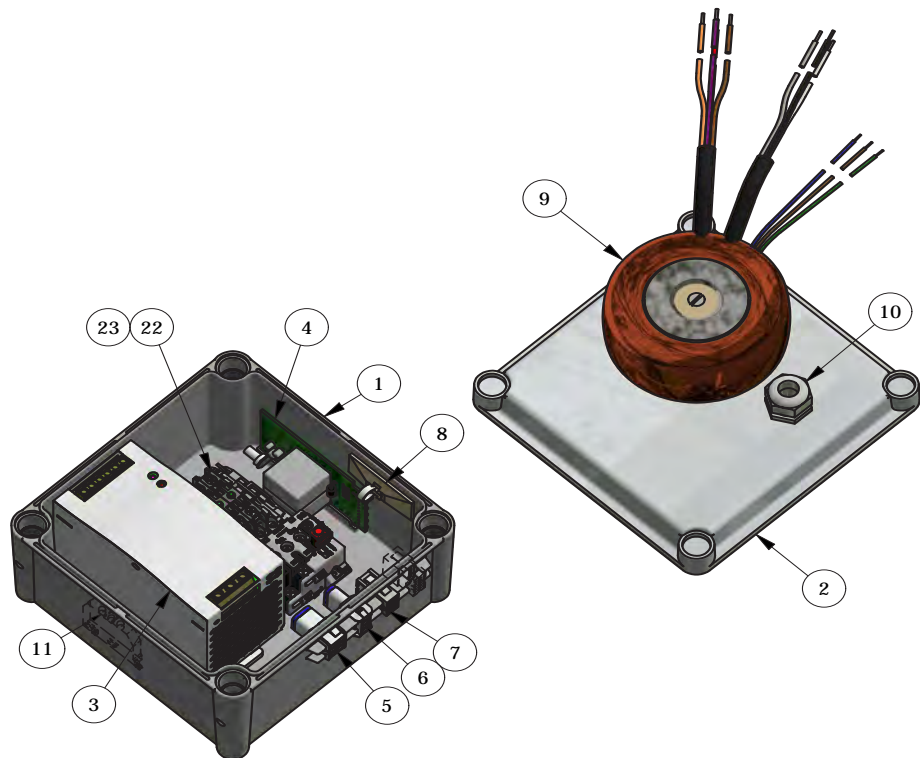
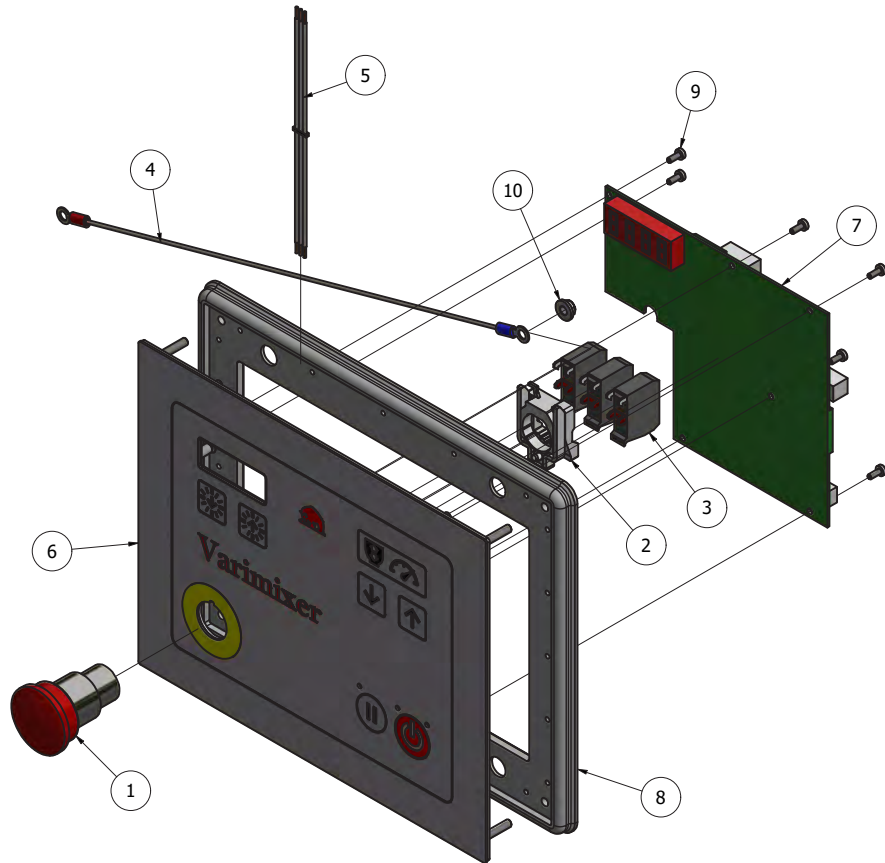


**BEDIENUNGSPANEL**

Fig no.	Order no.	Beschreibung
1	AR31-174.35	Notausschalter
2	AR31-174.36	Befestigungsflansch für Schalter
3	AR31-174.37	Hilfsschalterblock
4	AR31-194.41M	Erdungskabel
5	AR31-194.82M	Versorgungskabel
6	AR31-530.6	Bedienungspanel
7	*3) .. AR31-532.3	Steuerplatine
	*4) .. AR31-532.5	
8	AR31-562	Dichtung
9	STA5762	Flachkopfschraube
10	STA5897	Sechskantmutter mit Flansch
		.....
	*3) ..	Panel stromversorgung > 200V
	*4) ..	Panel stromversorgung < 200V

**Schaltkasten montage**

Fig no.	Order no.	Description
1	AR31-418.9M	Schaltkasten
2	AR31-418.6	Schaltkastendeckel
3	AR31-414.1	Netzteil
4	AR30-425.1	Elektronischer Endschalter
5	AR31-194.58M	Kabelbaum
6	AR31-194.64M	Kabelbaum
7	AR31-194.86M	Kabelbaum
8	STA6161	Kabelbinderhalterung
9	AR30E-430	Trenntransformator
10	STA3002	Kabelverschraubung
11	AR30-457	Schraubanschluss
22	R20-88.5	Schütz
23	*3) .. R20-88.11	Thermisches Überlastrelais
		.....
	*3) ..	Panel stromversorgung > 200V



# KESSEL UND RÜHRWERKZEUGE

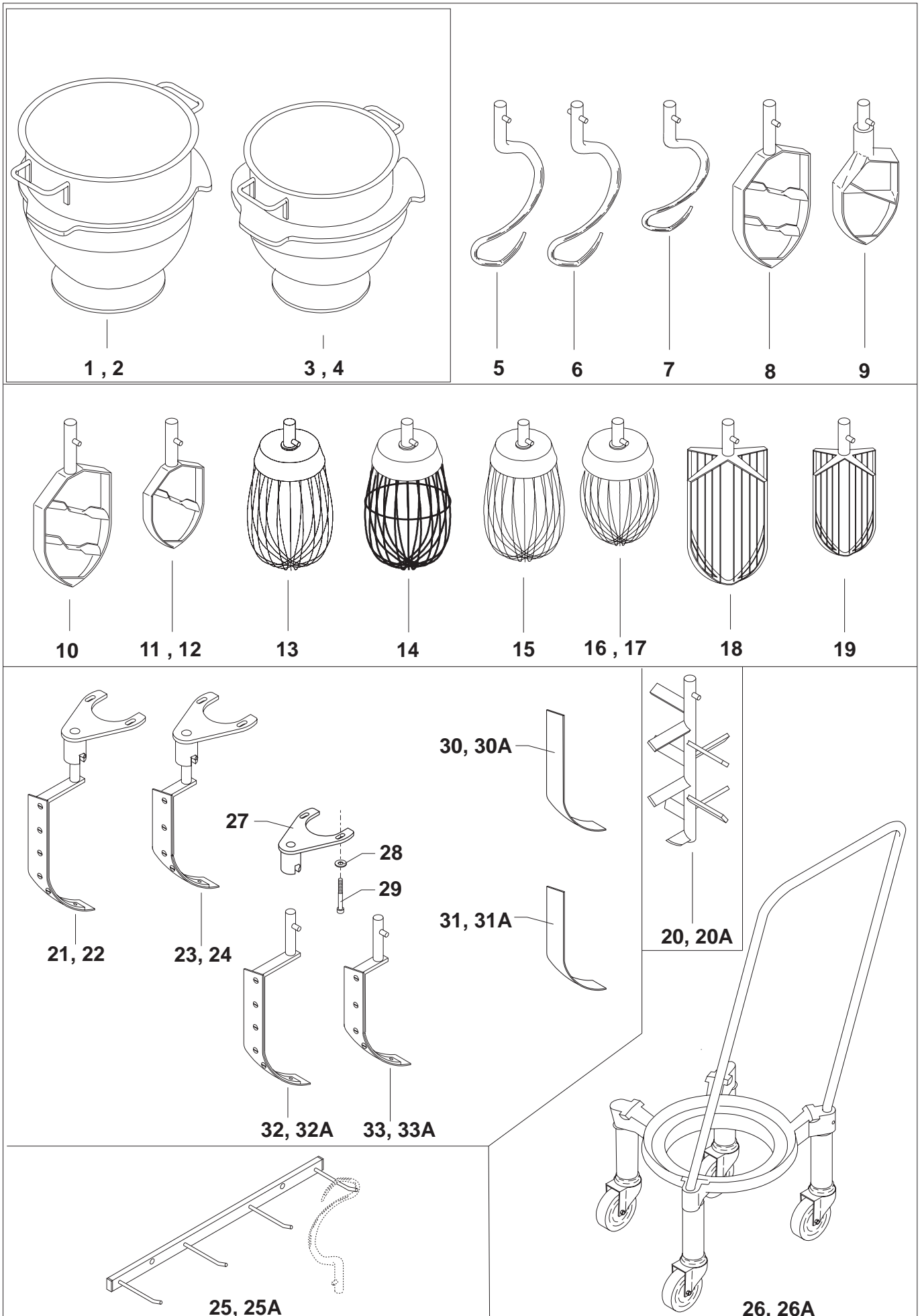
Fig no.	Order no.	Beschreibung
4	R60-75A1M	B Kessel, säurebeständiger Edelstahl
5	R60-78M	A Kneiter
6	R60-78.5M	A Kneiter, Doppelstift, Pizza
7	R60-78AM	B Kneiter
8	R60-27.2M	A Rührer
9	R60-27AM	B Rührer
10	R60-27.1M	A Rührer, säurebeständiger Edelstahl
11	R60-27A2M	B Rührer
12	R60-27A1M	B Rührer, säurebeständiger Edelstahl
13	R60-28M	A Schlagbesen
14	44R60	A Besen, verstärkt
15	R60-28MT	A Besen mit dünneren Drähten
16	R60-28AM	B Schlagbesen
17	R60-28AMS	B Besen, verstärkt
18	14R60	A Rührbesen
19	14R60A	B Rührbesen
20	39R60	A Pulver-Mischer
21	39R60A	B Pulver-Mischer
22	** 42R60	A Abstreifer mit Nylonschiene und Halter
23	** 42R60T	A Abstreifer mit PTFE schiene und Halter
24	** 42R60A	B Abstreifer mit Nylonschiene und Halter
24A	** 42R60AT	B Abstreifer mit PTFE schiene und Halter
25	48R20Z	B Leiste für Rührwerkzeuge
25A	48R60Z	A Leiste für Rührwerkzeuge
26	22AR60	A Kesselwagen
26A	22AR60A	B Kesselwagen
27	42R40-101M	Halter für Abstreifer
28	STA6029	Scheibe
29	STA5652	Schraube
30	42R60-204	A Nylonschiene für Abstreifer
30A	42R60-204T	A PTFE-schiene für Abstreifer
31	42R60A-204	B Nylonschiene für Abstreifer
31A	42R60A-204T	B PTFE-schiene für Abstreifer
32	42AR60-202	A Abstreifer mit Nylonschiene
32A	42AR60-202T	A Abstreifer mit PTFE schiene
33	42AR60A-202	B Abstreifer mit Nylonschiene
33A	42AR60A-202T	B Abstreifer mit PTFE schiene

..... Alle Materialien Edelstahl, sofern nicht anders angegeben

..... \*\* ..... Durch Montage angepasst

..... A ..... Volle Grösse Kettel

..... B ..... Halbe Grösse Kettel



# Varimixer A/S

Kirkebjerg Søpark 6  
DK-2605 Brøndby  
Denmark

P: +45 43 44 22 88  
E: [info@varimixer.com](mailto:info@varimixer.com)  
[www.varimixer.com](http://www.varimixer.com)