

AR60 VL-1



Ersatzteilkatalog

Gültig ab Maschinenummer:
60007092

Varimixer

Varimixer A/S
Kirkebjerg Søpark 6
DK-2605 Brøndby
Denmark

P: +45 4344 2288
E: info@varimixer.com
www.varimixer.com

DRN: 24060-1303
2020 05 28

DREHZAHLREGELUNG	3
TRANSMISSION.....	4
RÜHRKOPF	6
MASCHINENSTÄNDER	8
SCHUTZSCHIRM.....	10
HUBSYSTEM.....	12
ANSCHLUSSGETRIEBE.....	14
MIKROSCHALTER	16
ELEKTRISCHE KOMPONENTEN.....	18
BEDIENUNGSPANEL.....	20
KESSEL UND RÜHRWERKZEUGE....	22

BESTELLUNG VON ERSATZTEILEN:

Verkauf von Ersatzteilen für unsere Maschinen wird von unserer **Ersatzteilabteilung** wahrgenommen. Bei Bestellung von Ersatzteilen, geben Sie bitte folgende Auskünfte:

1. **Maschinenmodell.**
2. **Nummer der Maschine.**
3. **Bestellnummer des Ersatzteiles. (Order no.)**
4. **Evt. Versandart.**

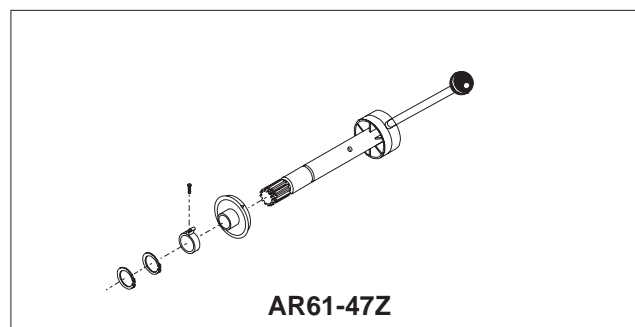
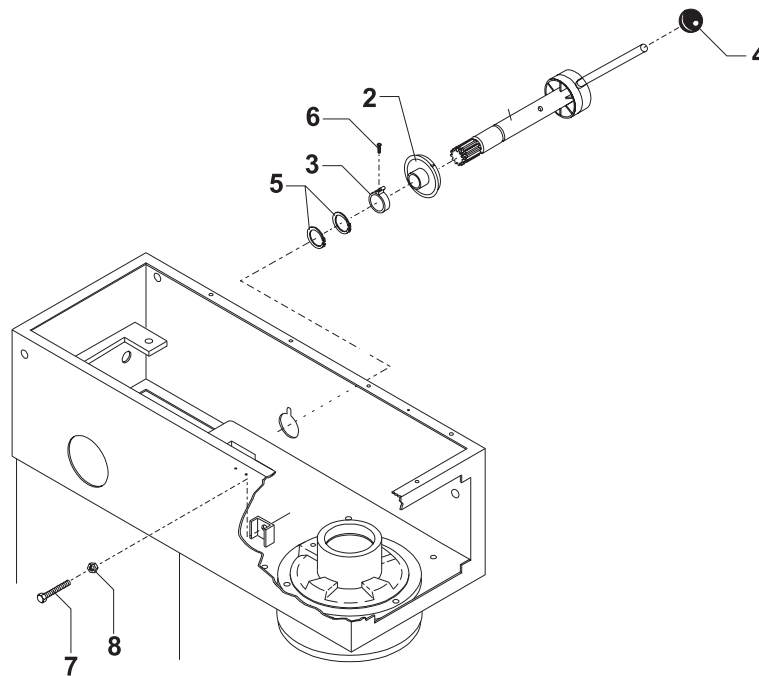
Falls eine der obenerwähnten Auskünfte fehlt, setzen Sie sich bitte vor Bestellung mit unserer **Ersatzteil-abteilung** in Verbindung, da wir Ihnen dann behilflich sein können, die korrekte Ersatzteilnummer (**order no.**) zu finden.

Einzelne Ersatzteile werden nicht allein verkauft. In diesen Fällen gibt es bei der Pos.Nummer einen Hinweis auf die Sammlungsnummer, die bei Bestellung verwendbar ist. Die Sammlungsnummern sind auf den relevanten Seiten gezeigt.

Zurücksendung von Ersatzteilen nur nach vorausgehender Vereinbarung mit: **Varimixer A/S**

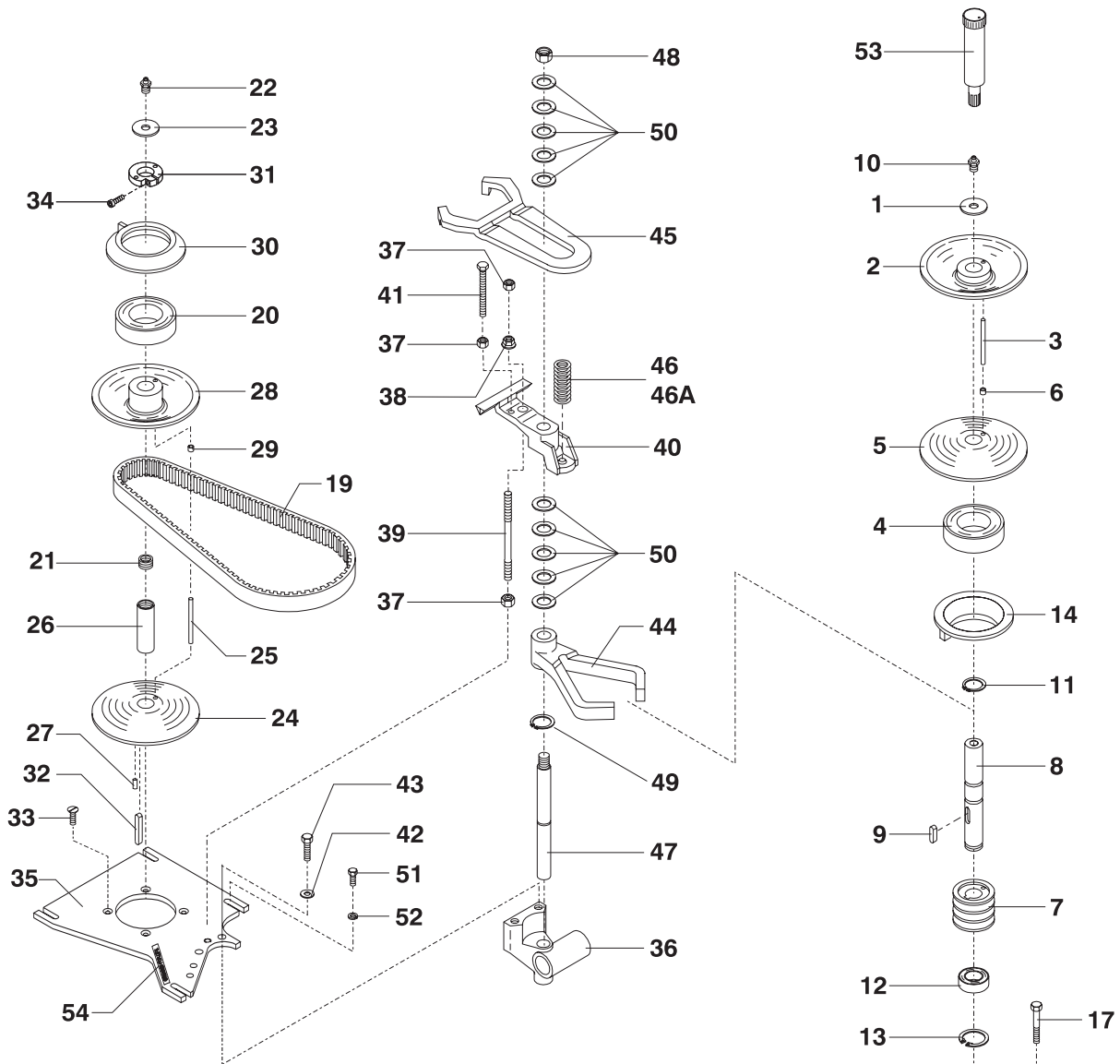
Fig no.	Order no.	Beschreibung
---------	-----------	--------------

2	AR30-47.10	Scheibe mit Pfeil
3	AR30-47.11	spannstück
4	STA3306	Kugel
5	STA3414	Sicherungsring
6	STA5247	Schraube
7	STA5439	Schraube
8	STA5810	Mutter
	AR61-47Z	Drehzahlregelung, montage



TRANSMISSION

Fig no.	Order no.	Beschreibung
1	STA6018	Scheibe
2	R60-13.1	Riemenscheibe, montage
3	R60-285	Stift
4	R15-103	Kugellager
5	R60-15Z	Riemenscheibe beweglich, montage
6	STA2505	Lagerbuchse
7	R60-128	Riemenscheibe
8	R60-41Z	Lagerwelle, montage
9	STA2024	Passfeder
10	STA3220	Schmiernippel
11	STA3410	Sicherungsring
12	6205 2RS	Kugellager
13	STA3514	Sicherungsring
14	R15-17.1	Schaltring
15	R15-143	Distanzrohr
16	R30-6	Lagerarm
17	STA5348	Schraube
18	STA6033	Scheibe
19	R60-91	V-band
20	R15-103	Kugellager
21	R15-156	Gewindenippel
22	STA3220	Schmiernippel
23	STA6018	Scheibe
24	R15-13.1Z	Riemenscheibe, montage
25	R30-285	Stift
26	R15-59.1Z	Motorscheibe, montage
27	STA5602	Schraube
28	R15-15Z	Riemenscheibe beweglich, montage
29	STA2505	Lagerbuchse
30	R15-17.1	Schaltring
31	R27-227Z	Klemmring
32	STA2011	Passfeder
33	STA5018	Schraube
34	STA5612	Schraube
35	R60-61.1E	Grundplatte
36	R15-18Z	Lagerhalter, montage
37	STA5810	Mutter
38	STA5895	Sechskantmutter mit Flansch
39	AR31-305	Stehbolzen
40	R20-26.1M4	Bock für Riemenspanner
41	STA5446	Schraube
42	STA6010	Scheibe
43	STA5345	Schraube
44	R27-16M4	Gabel für Riemenspanner, untere
45	R20-19	Gabel für Riemenspanner
46	R20-275	Feder
46A	*2) .. W40P-275	
47	R15-46Z	Zahnstange, montage
48	STA5815	Mutter
49	STA3407	Sicherungsring
50	STA6040	Scheibe
51	STA5433	Schraube
52	STA6034	Scheibe
53	R15-142	Fettpresse
54	R20-249	Etikette, "Greased for life"
	*2) .. 2,9 kW and 3 kW ausgaben	



- R60-59.1Z Motorscheibe, montage
- R60-6M..... Riemscheibe lagerarm, montage
- R60-13.1Z Riemscheibe motor, montage
- R60-13.1..... Riemscheibe
- R60-15Z Riemscheibe beweglich, montage
- R27-227Z Klemmring
- R15-18Z Lagerhalter, montage
- R60-59Z Motorscheibewelle, montage
- R15-46Z Zahnstange, montage
- R60-41Z Lagerwelle

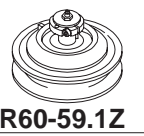
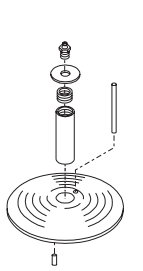
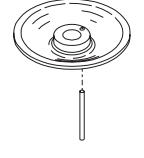
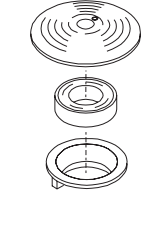
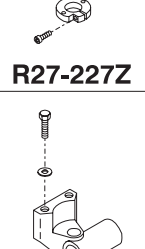
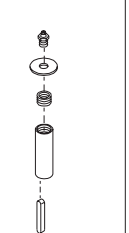
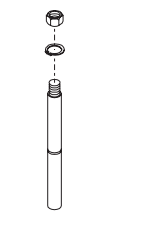
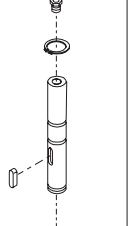

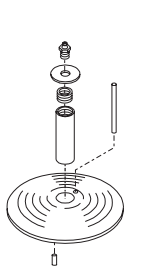
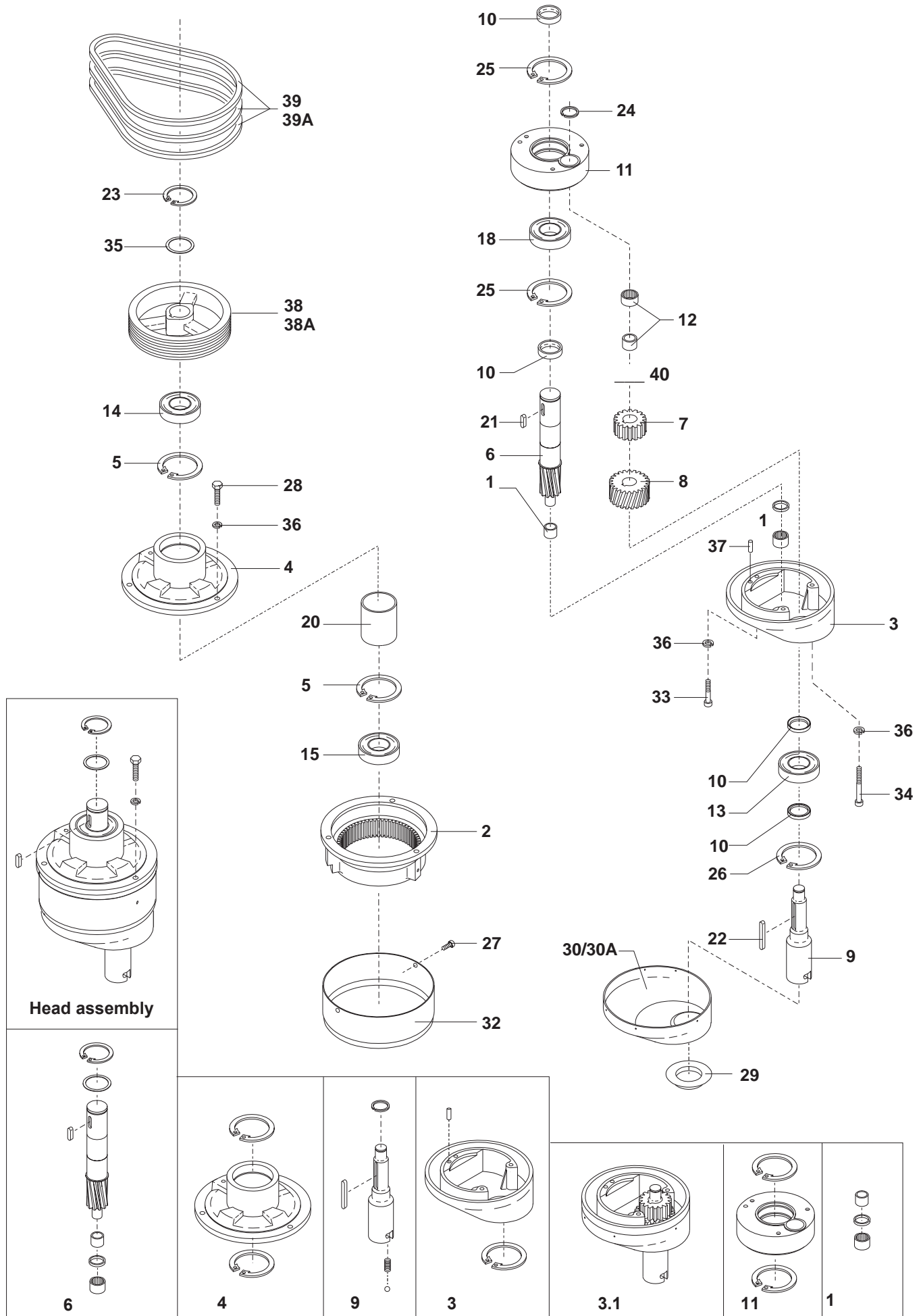
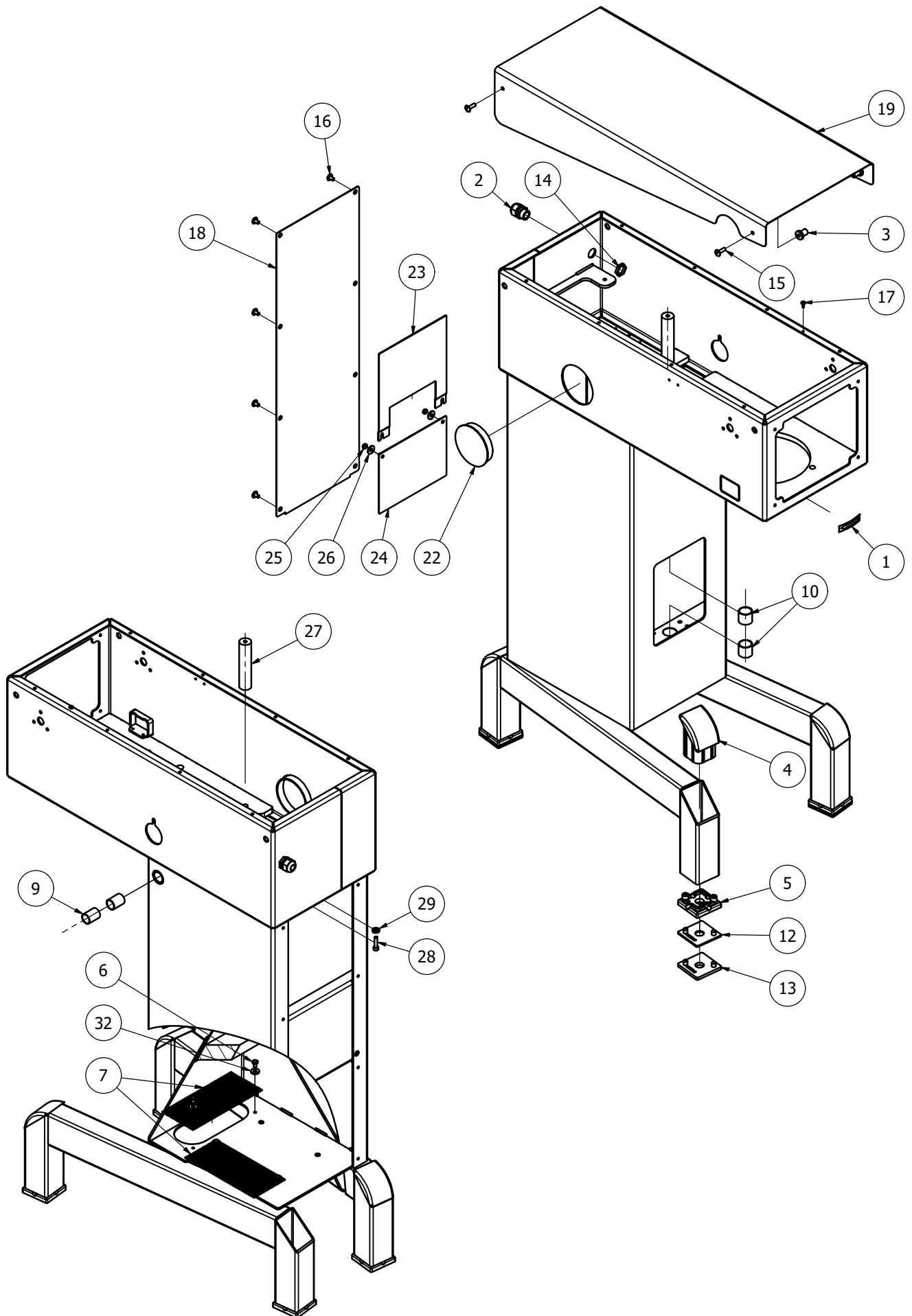
 R60-59.1Z	 R60-6M	 R60-13.1Z	 R60-13.1	 R60-15Z	 R27-227Z	 R60-59Z	 R15-18Z	 R15-46Z	 R60-41Z
---	--	---	--	---	--	---	---	---	---

Fig no.	Order no.	Beschreibung
.....	*1) .. R60-2.9M	Rührkopf, montage
.....	*3) .. R60-2.4MR	
.....	*2) .. R60-2.12M	
.....	*4) .. R60-2.14MR	
.....		
1	R40-101Z	Nadellager, montage
2	R60-1	Zahnradkranz
3	R60-2Z	Exzentrischer kopf, satz
3.1	*1) .. R60-2.1Z	Exzentrischer kopf, montage
.....	*2) .. R60-2.4Z	
4	R60-3Z	Hauptlager, montage
5	STA3528	Sicherungsring
6	R60-30Z	Hauptwelle, montage
7	AR60-31	Zwischenrad
8	R60-32.1	Zwischenrad, untere
9	*1) .. R60-33.2Z	Bajonettschaft, montage
.....	*2) .. R60-33.5Z	Bajonettschaft, Doppelstift, montage
10	R60-37	Distanzstück
11	R60-36Z	Exzentrerscheibe, montage
12	R60-96	Nadellager
13	R40-97	Kugellager
14	R60-98	Kugellager
15	R60-99	Kugellager
18	R60-100	Kugellager
20	R60-141	Distanzrohr
21	STA2030	Passfeder
22	STA2034	Passfeder
23	STA3427	Sicherungsring
24	STA3474	Sicherungsring
25	STA3523	Sicherungsring
26	STA3526	Sicherungsring
27	STA5256	Schraube
28	STA5346	Schraube
29	R60-209.1	Dichtungsring
30	W60-272	Kappe, Rührkopf
32	*1) .. AR60-162H	Kunststoff mantel, Weiß
.....	*3) .. AR60-162G	Kunststoff mantel, Grau
33	STA5646	Schraube
34	STA5652	Schraube
35	STA6047	Scheibe
36	STA6057	Sicherungsscheibe
37	STA6460	Kerbstift
38	*5) .. R60-129	Riemenscheibe
.....	*6) .. R60-129A	
39	*5) .. R60-90	V-band
.....	*6) .. R60-90.1	
40	R60-235	Scheibe
.....	*1) .. Standard ausgabe	
.....	*2) .. Pizza, standard frame ausgabe	
.....	*3) .. Edelstahl ramme ausgabe	
.....	*4) .. Pizza, Edelstahl ramme ausgabe	
.....	*5) .. 50 Hz	
.....	*6) .. 60 Hz	



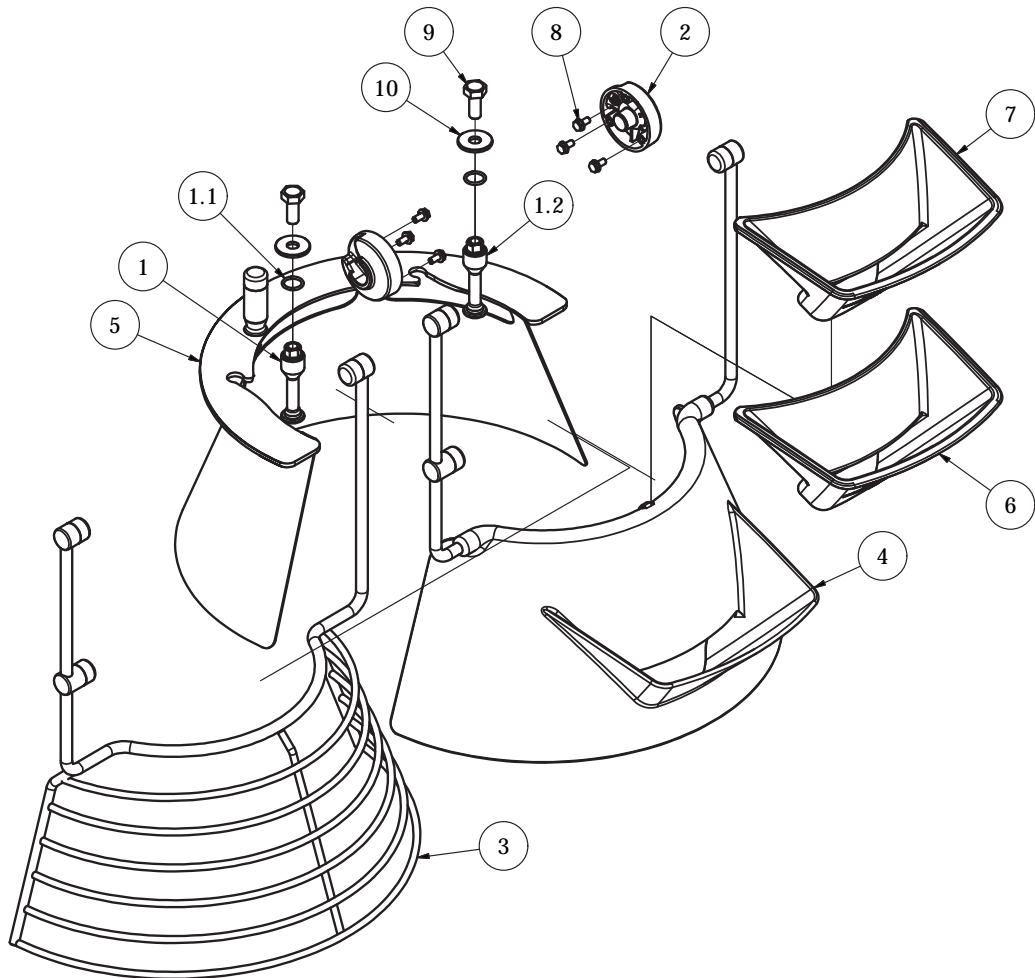
MASCHINENSTÄNDER

Fig no.	Order no.	Beschreibung
1	R15-245	Pfeilzeichen
2	STA3002	Kabelverschraubung
3	STA6580	Gewindebuchse
4	AR60-212	Blindstopfen
5	AR60-213	Maschinenfuß
6	STA5045	Schraube
7	AR31-22.180	Gitter
9	STA2515	Lagerbuchse
10	STA2520	Lagerbuchse
12	AR60-214.3	Einstellplatte, 3mm
13	AR60-214.6	Einstellplatte, 6mm
14	STA3014	Kabelverschraubungsmutter
15	STA5017	Schraube
16	STA5080	Schraube
17	STA5232	Selbstschneidende Schraube
18	AR61-22.17R	Deckplatte
19	AR61-21	Obere Abdeckung
22	STA6510	Blindstopfen
23	AR61-270	Deckplatte, oben
24	AR61-271	Deckplatte, unten
25	STA5834	Sicherungsmutter
26	STA6027	Scheibe
27	AR61-148M4	Stange für motor träger
28	STA5625	Schraube
29	STA6056	Sicherungsscheibe
32	STA6165	Scheibe



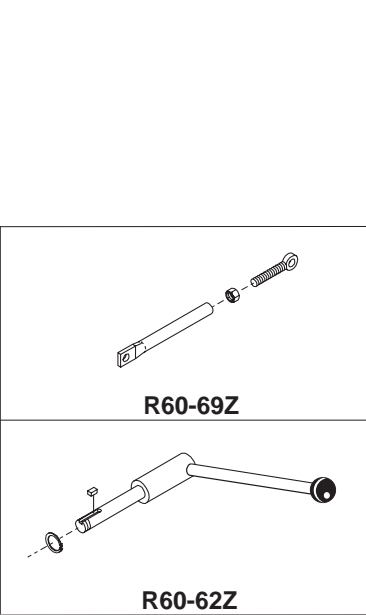
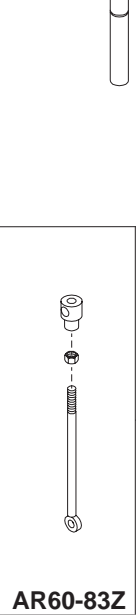
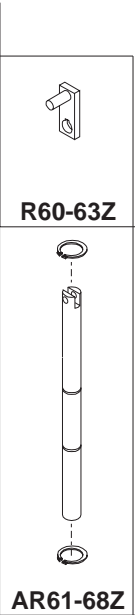
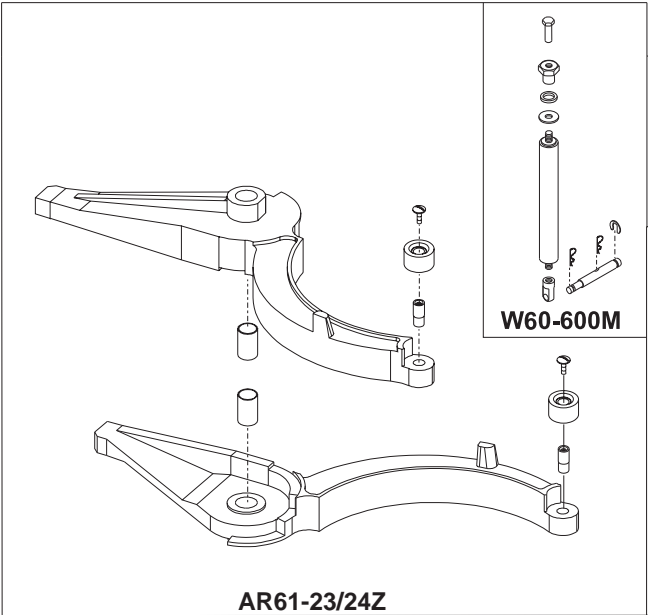
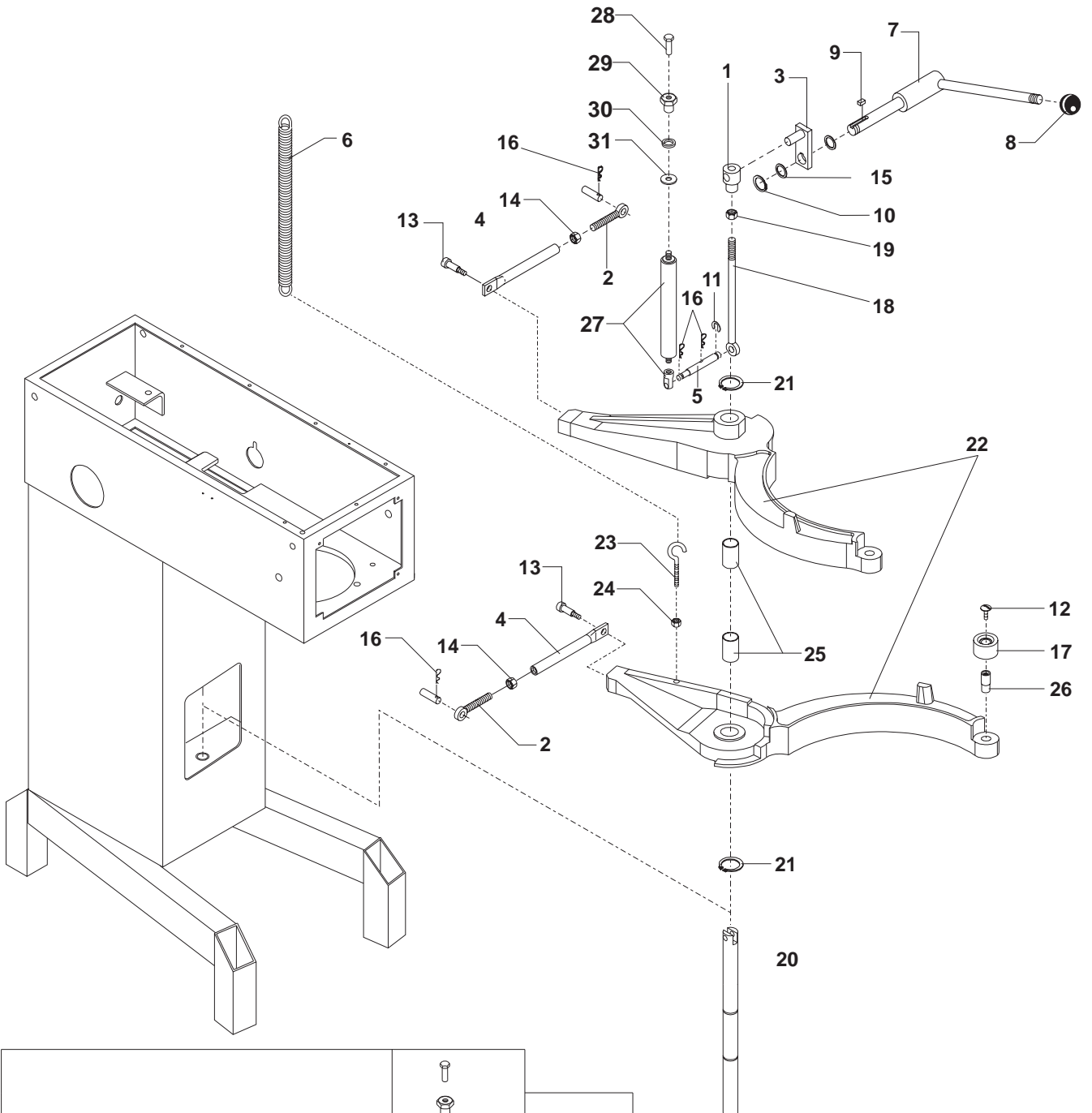
SCHUTZSCHIRM

Fig no.	Order no.	Beschreibung
1	56AR61-102.1	Montagewelle
1.1	STA3143	O-ring
2	56AR31-107M.....	Scharniere für Schutzschirm
3	56AR61-21.1M.....	Schutzgitter
4	56AR61-21M.....	Schutzschirm Abnehmbarer
5	56AR61-22.....	Schutzschirm Fest
6	56AR61-280.....	Füllschale, Grau
7	56WR61-280.....	Füllschale, Weiß
8	STA5047	Sechskantschraube mit Flansch
9	STA5344	Sechskantschraube
10	STA6033	Scheibe



HUBSYSTEM

Fig no.	Order no.	Beschreibung
2 + 4 + 14	R60-69Z	Zugstange
3	R60-63Z	kurbelarm, montage
5	W40-603E	Stift
6	R60-110	Hubfeder
7	R60-62Z	Hubhebel, montage
8	STA3308	Kugel
9	STA2020	Passfeder
10	STA3407	Sicherungsring
11	STA3580	Sicherungsring
12	STA5088	Schraube
13	STA5690	Pass-Schulter-schrauben
15	STA6044	Scheibe
16	STA6205	Splint
17	AR31-128	Rolle für kesselgriff
18	R60-83Z	Hubbolzen
19	STA5827	Mutter
20	AR61-68Z	Kesselhalterwelle
21	STA3467	Sicherungsring
22	AR61-23/24Z	Kesselhaltesatz, farbe Schwarz
**	Für andere Farben, wenden Sie sich bitte an Varimixer A/S	
23	AR60-84	Augenschrauben
24	STA5819	Mutter
25	STA2525	Lagerbuchse
26	AR31-127	Rollwelle
27	W60-600M	Öldaempfer, montage
28	STA5322	Schraube
29	W40-605E	Mutter für Dämpfer
30	STA3126	O-ring
31	STA6028	Scheibe



ANSCHLUSSGETRIEBE

Fig no.	Order no.	Beschreibung
1	R15-5	Lagernabe
2	R20-9	Schneckenrad
3	R15-10	Getriebegehäuse
4	R15-11	Getriebegehäusedeckel
5	R20-49	Schneckenwelle
6	R20-52Z	Getriebewelle, montage
7	R15-50Z	Anschlusswelle, montage
8	STA2032	Passfeder
9	R20-104	Kugellager
10	R20-107	Öldichtungsring
11	R20-300	Dichtung
12	R20-300Z	Dichtungssatz
13	R20-301	Dichtung
14	STA2007	Passfeder
15	STA2011	Passfeder
16	STA3410	Sicherungsring
17	STA5018	Schraube
18	6005 2RS	Kugellager
19	STA5433	Schraube
20	STA5908	Dichtungsscheibe
21	STA6020	Scheibe
22	STA6054	Scheibe
23 + 29	STA6056	Sicherungsscheibe
24	R15-211	Gummiring
25	R15-214	Endabdeckung
26	R15-8M0	Stütznahe, Weiß
27	STA5322	Schraube
28	STA5561	Kordelshraube
.....		
30	STA6316	Stift

..... AR60-10Z.....Anschlussgetriebe, montage

..... AR60-10.5Z.....Anschlussgetriebe, montiert

..... Identifikation des Motors, siehe seite 18

31 ..Antriebseinheit, kabel enthalten

.....**Motor R60-85.1, 1,9 kW**

.....07060-1930

.....07060-1930R Edelstahl ramme ausgabe

.....**Motor R60-85.3, 1,9 kW**

.....07060-1931

.....07060-1931R Edelstahl ramme ausgabe

.....**Motor R100-85.1, 2,9 kW**

.....07080-2901

.....07060-2901R Edelstahl ramme ausgabe

.....07080-2930 ... Pizza ausgabe

.....07080-2930R Pizza und Edelstahl ausgabe

.....**Motor R100-85.52, 3 kW, 3x200/50-3x208/60**

.....07080-3030

.....07080-3030R Edelstahl ramme ausgabe

32 ..Antriebseinheit mit Anschlussgetriebe, kabel enthalten

.....**Motor R60-85.1, 1,9 kW**

.....07060-1940

.....07060-1940R Edelstahl ramme ausgabe

.....**Motor R100-85.1, 2,9 kW**

.....07080-2911

.....07060-2911R. Edelstahl ramme ausgabe

.....07080-2941 ... Pizza version

.....07080-2941R Pizza und Edelstahl ausgabe

.....**Motor R100-85.52, 3 kW, 3x200/50-3x208/60**

.....07080-3042

.....07080-3042R Edelstahl ramme ausgabe

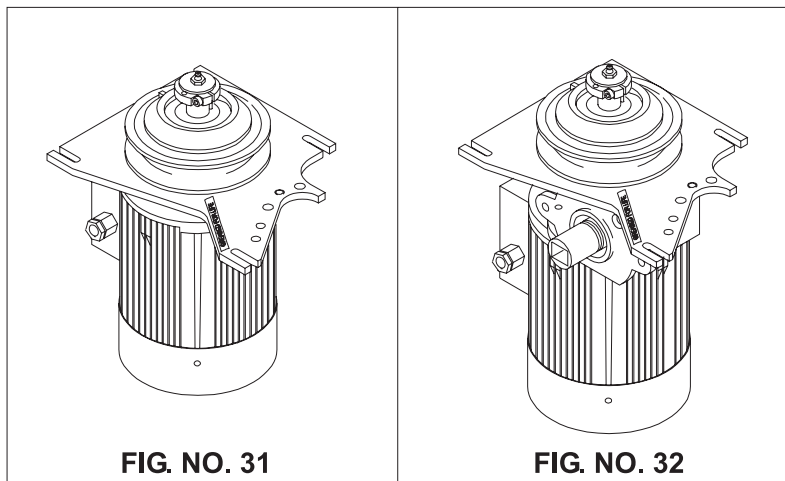
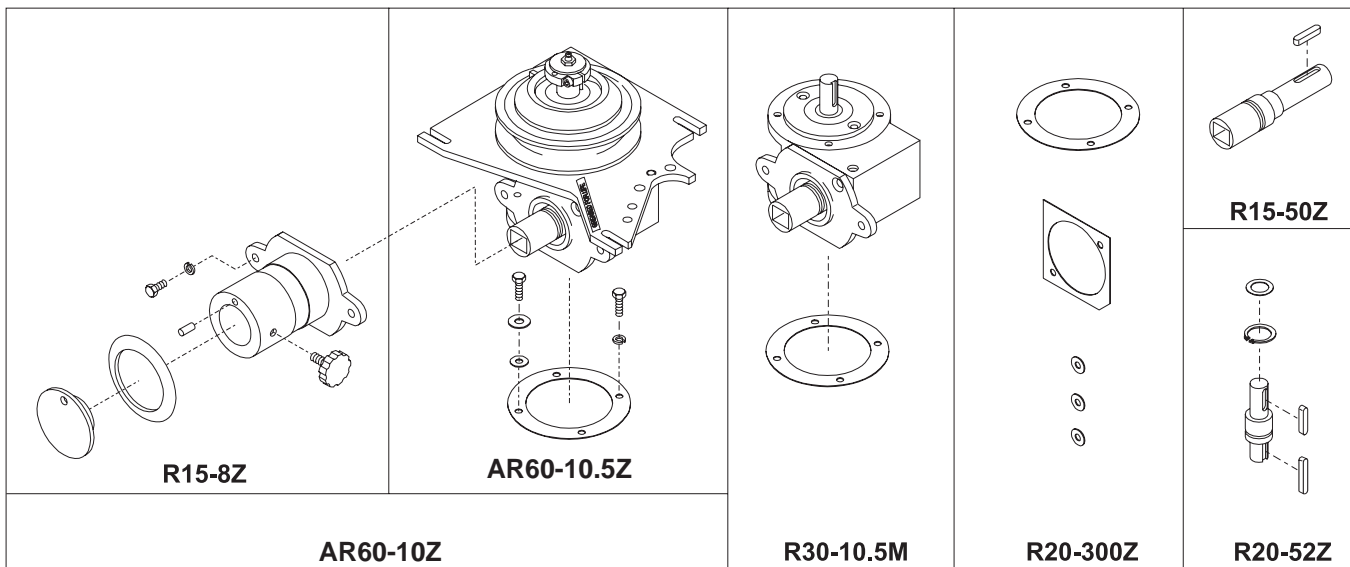
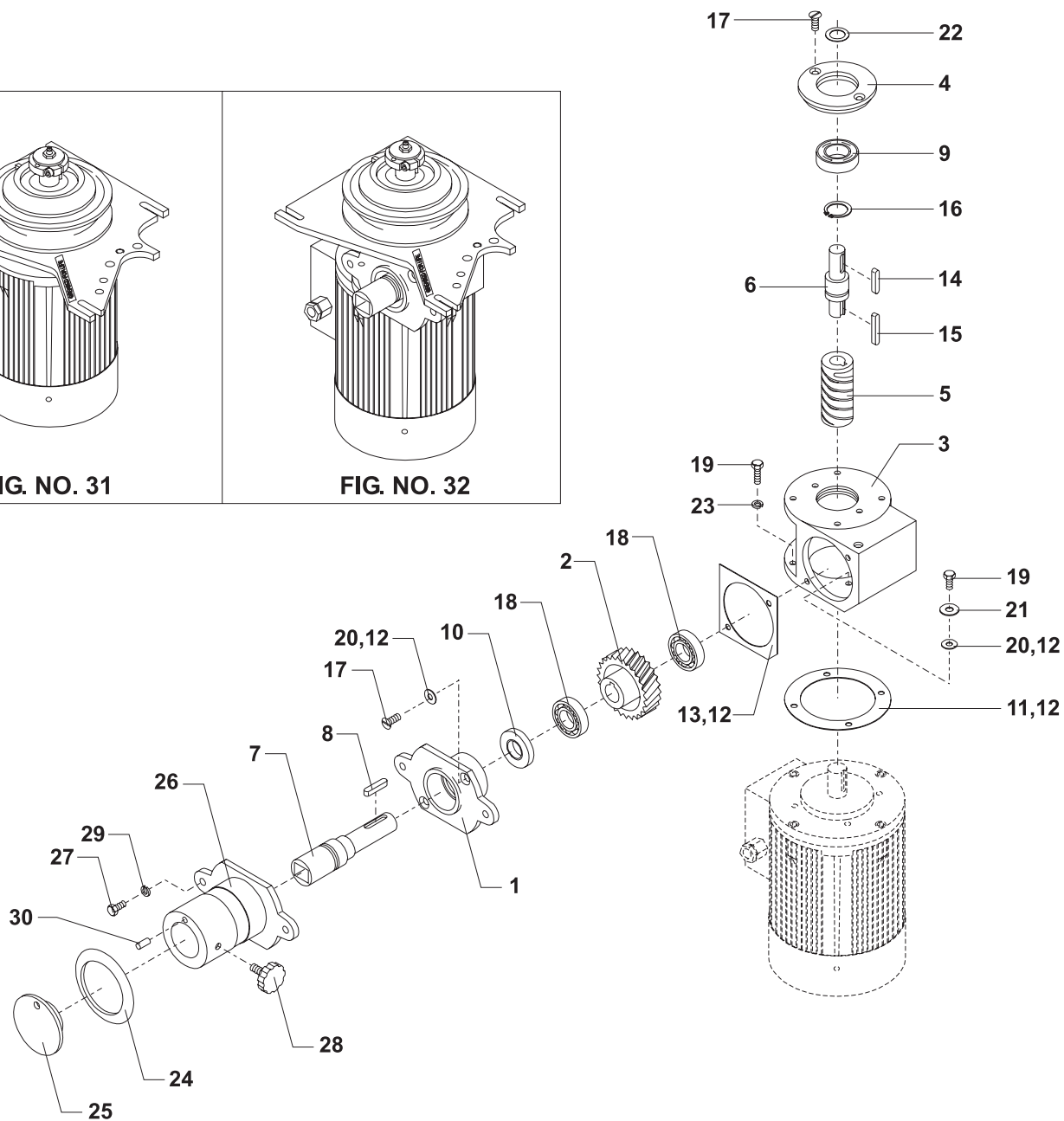


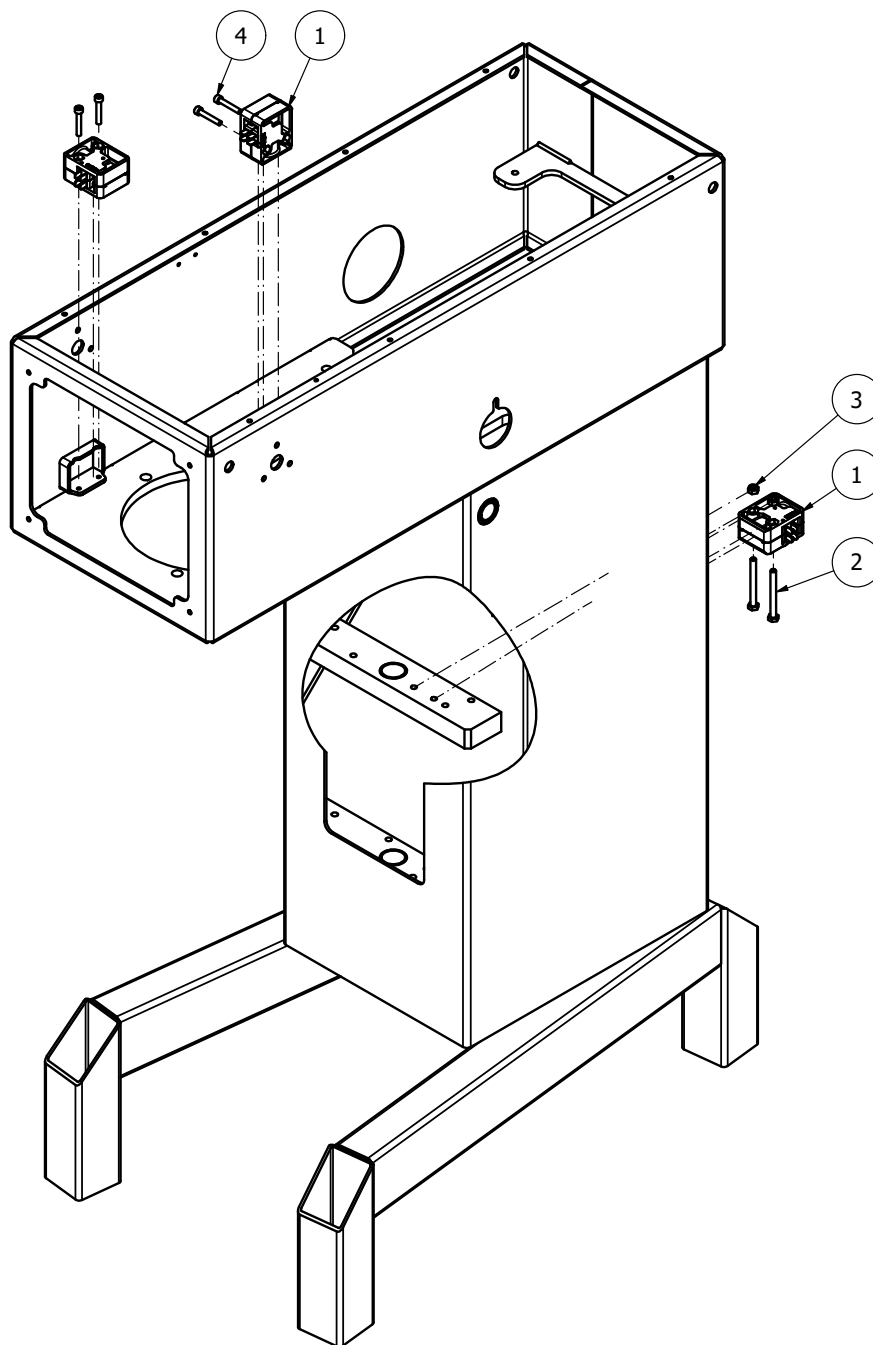
FIG. NO. 31

FIG. NO. 32



MIKROSCHALTER

Fig no.	Order no.	Beschreibung
1	56CR10-111M	Sicherheitsschalter
2	STA5320	Sechskantschraube
3	STA5837	Sicherungsmutter
4	STA5721	Sechskantschraube



ELEKTRISCHE KOMPONENTEN

Fig no.	Order no.	Beschreibung
1	*2)	AR10E-430 Trenntransformator
2		AR30-453.1 Erdung Etiket
3	*1)	AR31-152.1M Schaltkasten, montage
	*2)	AR31-152.3M
4		AR31-194.18M Sicherheitskabel
5	*1)	AR31-194.54M Stromkabel
	*2)	AR31-194.57M
6		AR31-194.63M Motorkabel
7		AR31-194.80M Kabel für Sicherung
8		AR31-194.81M Kabel für Sicherung
9		AR31-194.84M Signalkabel
10		AR31-194.85M Signalkabel
11	*3)	AR31-530.13M Bedienungspanel, montage
	*4)	AR31-530.17M
12		08030-0804 Sicherungshalter mit Sicherung
12.1		R20E-418.2 Sicherung
13	*2)	STA3046 Crimpverbinder
14		STA5232 Selbstschneidende Schraube
15	*2)	STA5250 Schraube
16	*2)	STA5896 Sechskantmutter mit Flansch
17		STA5897 Sechskantmutter mit Flansch

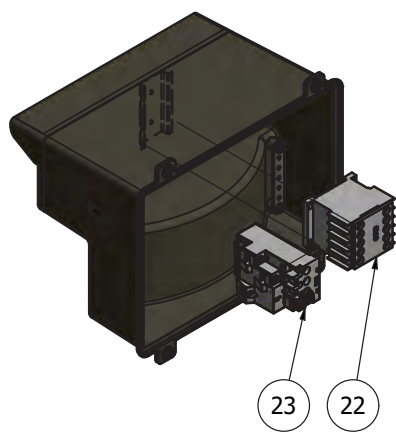
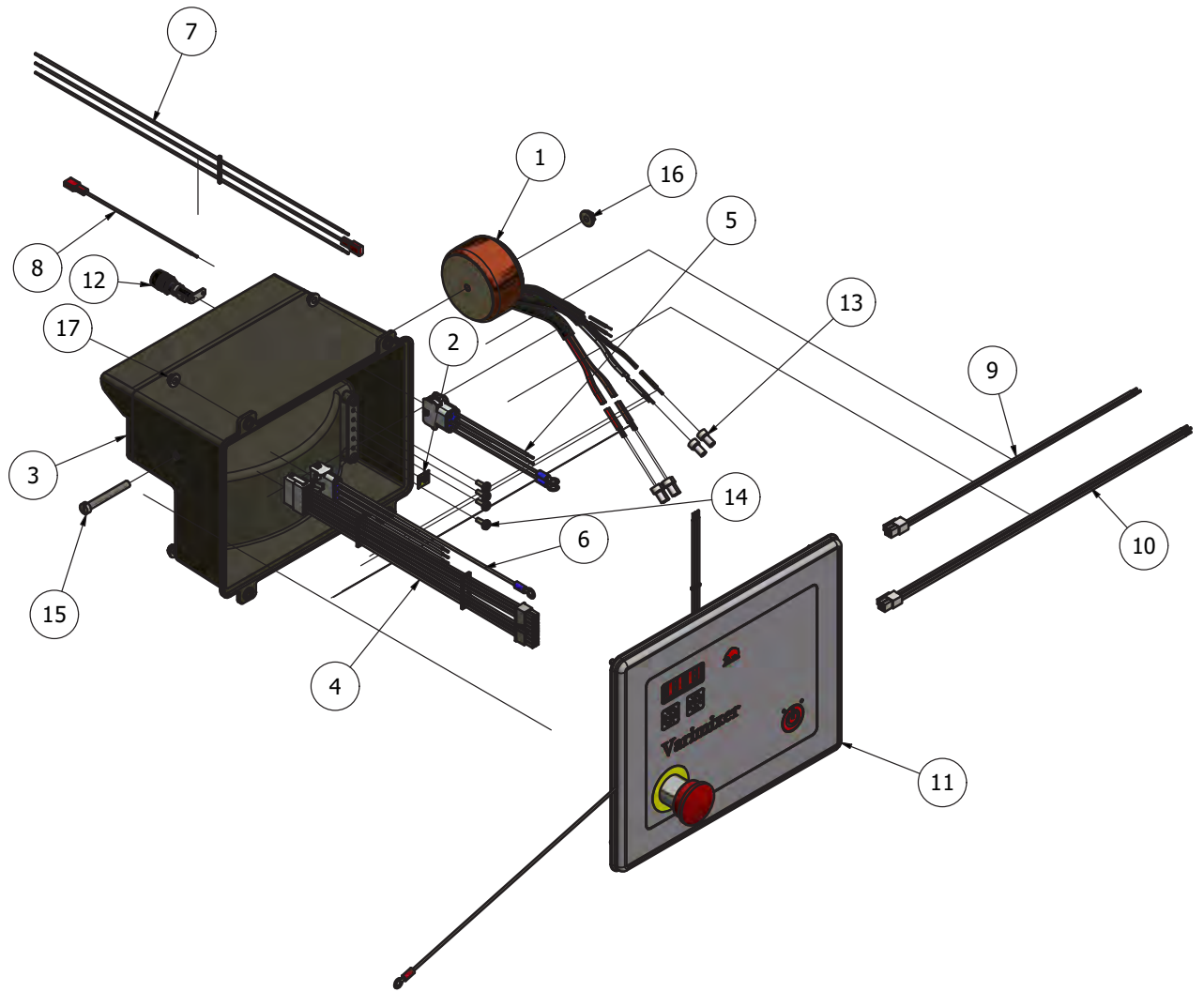
*1)..... Mit Trenntransformator

*2)..... Ohne Trenntransformator

*3)..... Panel stromversorgung > 200V

*4)..... Panel stromversorgung < 200V

Frequenz [Hz]	Spannung [V]	Motor [Oder no.]	Leistung [kW]	Strom [A]	Verbindung	Schütz [fig.22]	Thermisches Überlastrelais [fig.23]
50	3x230	R60-85.1	1,85	8,4	Δ	R20-88.5+ R20-88.44	R20-88.23
	3x380-415			4,85	Y	AR31-88.004 AR31-88.005	AR31-88.012
60	3x480			4,4	Δ	R20-88.5+ R20-88.44	R20-88.23
	3x220-240			7,8			
50	3x380-415	R100-85.1	2,9	7,5	Y	AR31-88.004	AR31-88.013
60	3x460			6,5			
	3x208	R100-85.52	3	13	Δ	R100-88.8+ R20-88.44	R20-88.24

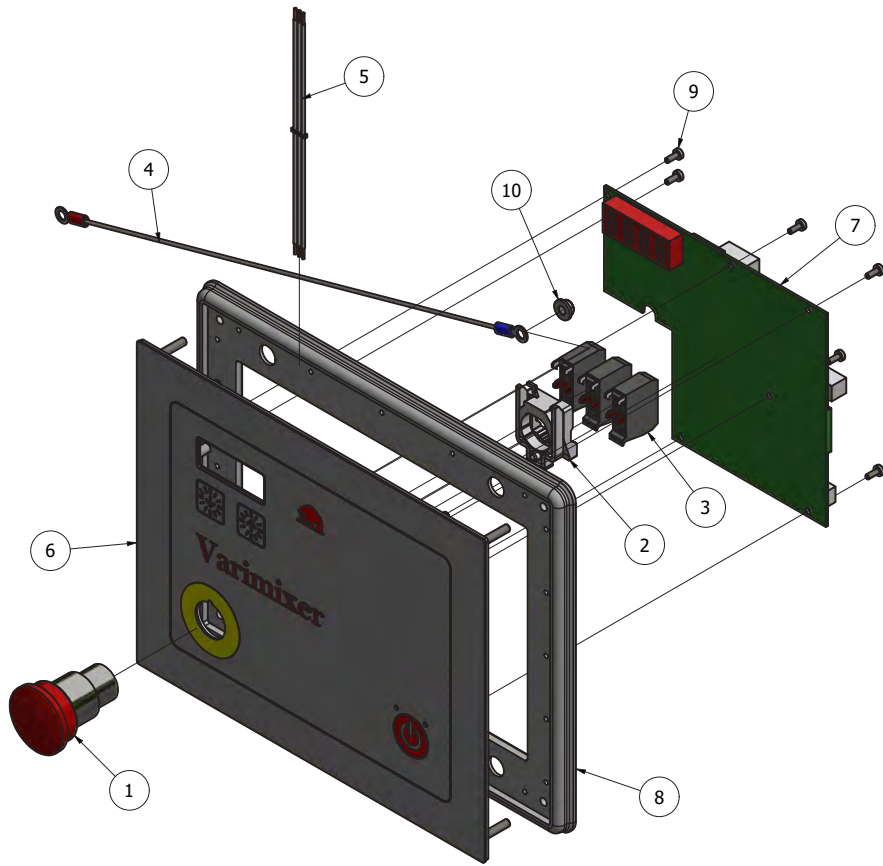


BEDIENUNGSPANEL

Fig no.	Order no.	Beschreibung
1	AR31-174.35	Switch emergency stop
2	AR31-174.36	Switch mounting Collar
3	AR31-174.37	Switch contact block
4	AR31-194.41M	Grounding cable
5	AR31-194.82M	Supply cable
6	AR31-530.3	Front panel
7	*3) .. AR31-532.2	Control board
	*4) .. AR31-532.4	
8	AR31-562	Gasket
9	STA5762	Pan head screw
10	STA5897	Hex flange nut

*3)..... Panel stromversorgung > 200V

*4)..... Panel stromversorgung < 200V



KESSEL UND RÜHRWERKZEUGE

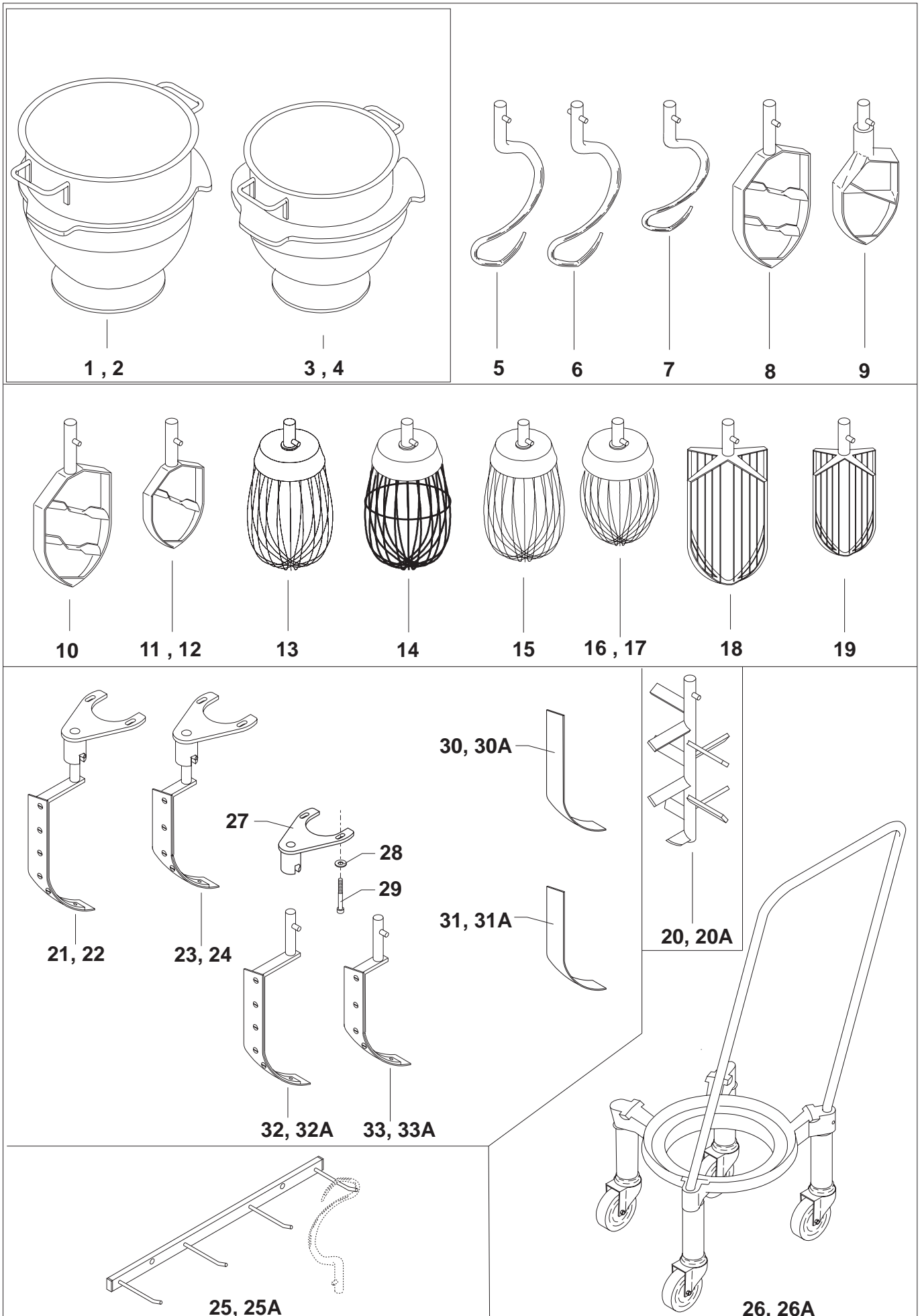
Fig no.	Order no.	Beschreibung
4	R60-75A1M	B Kessel, säurebeständiger Edelstahl
5	R60-78M	A Kneiter
6	R60-78.5M	A Kneiter, Doppelstift, Pizza
7	R60-78AM	B Kneiter
8	R60-27.2M	A Rührer
9	R60-27AM	B Rührer
10	R60-27.1M	A Rührer, säurebeständiger Edelstahl
11	R60-27A2M	B Rührer
12	R60-27A1M	B Rührer, säurebeständiger Edelstahl
13	R60-28M	A Schlagbesen
14	44R60	A Besen, verstärkt
15	R60-28MT	A Besen mit dünneren Drähten
16	R60-28AM	B Schlagbesen
17	R60-28AMS	B Besen, verstärkt
18	14R60	A Rührbesen
19	14R60A	B Rührbesen
20	39R60	A Pulver-Mischer
21	39R60A	B Pulver-Mischer
22	** 42R60	A Abstreifer mit Nylonschiene und Halter
23	** 42R60T	A Abstreifer mit PTFE schiene und Halter
24	** 42R60A	B Abstreifer mit Nylonschiene und Halter
24A	** 42R60AT	B Abstreifer mit PTFE schiene und Halter
25	48R20Z	B Leiste für Rührwerkzeuge
25A	48R60Z	A Leiste für Rührwerkzeuge
26	22AR60	A Kesselwagen
26A	22AR60A	B Kesselwagen
27	42R40-101M	Halter für Abstreifer
28	STA6029	Scheibe
29	STA5652	Schraube
30	42R60-204	A Nylonschiene für Abstreifer
30A	42R60-204T	A PTFE-schiene für Abstreifer
31	42R60A-204	B Nylonschiene für Abstreifer
31A	42R60A-204T	B PTFE-schiene für Abstreifer
32	42AR60-202	A Abstreifer mit Nylonschiene
32A	42AR60-202T	A Abstreifer mit PTFE schiene
33	42AR60A-202	B Abstreifer mit Nylonschiene
33A	42AR60A-202T	B Abstreifer mit PTFE schiene

..... Alle Materialien Edelstahl, sofern nicht anders angegeben

..... ** Durch Montage angepasst

..... A Volle Grösse Kettel

..... B Halbe Grösse Kettel



Varimixer A/S

Kirkebjerg Søpark 6
DK-2605 Brøndby
Denmark

P: +45 43 44 22 88
E: info@varimixer.com
www.varimixer.com